

# PROYECTO DE COMPETENCIAS LABORALES



**SUBSECTOR:**

**ELECTRICIDAD**

**SECTOR: SUMINISTRO DE GAS, ELECTRICIDAD Y AGUA**



**Tus desafíos laborales son los nuestros**



Comisión Sistema Nacional de Certificación  
de Competencias Laborales



# ÍNDICE

---

Presentación .....	2
Carta Proponente .....	3
Antecedentes del Proyecto.....	4
Datos del Proyecto .....	5
Metodología del Proyecto .....	9
Resultados .....	10
Conclusión .....	46

## PRESENTACIÓN

El presente documento recoge los resultados del proyecto de competencias laborales llevado a cabo por el subsector de Electricidad durante el año 2021, en un trabajo encabezado por el Organismo Sectorial de Energía con el apoyo de ChileValora. Su objetivo es identificar estándares que permitan evaluar las competencias laborales de las personas y así otorgar un reconocimiento al trabajador o trabajadora, que sea respaldado por su industria.

Los productos desarrollados que se presentan en esta publicación, serán una contribución al escenario laboral del sector, pues permitirán, no solo reconocer el valor de los trabajadores y trabajadoras, sino que además los orientará acerca de lo que se espera de ellos en relación a sus conocimientos, habilidades y destrezas, ofreciéndoles a través de la certificación de sus competencias una importante herramienta de empleabilidad. Por su parte, los(las) empleadores(as) contarán con una herramienta de apoyo en la gestión de recursos humanos, que busca otorgar mayor productividad y competitividad. A lo anterior, se suma el aporte a las entidades de formación y capacitación, permitiendo ajustar su oferta académica en función de las necesidades del mundo productivo, y al Estado, al permitir alinear las políticas públicas hacia el fomento de mecanismos de reconocimiento y articulación de aprendizajes a lo largo de la vida.

Este proyecto se ha desarrollado en base a una metodología, fruto del trabajo realizado por ChileValora, que ha buscado: optimizar sus tiempos de ejecución, con el fin de impulsar proyectos más eficientes sin perder calidad en sus resultados, fortalecer la labor de los Organismos Sectoriales y alinear



todo el proceso de estandarización de competencias al Marco de Cualificaciones Técnico Profesional - MCTP, para poner al servicio del sistema de formación continua los productos que de él se desprendan.

No quisiera finalizar estas palabras sin antes destacar y agradecer el compromiso de los actores de la industria eléctrica que han sido parte de este proceso, a través de su Organismo Sectorial de Competencias Laborales y las mesas técnicas desarrolladas a lo largo de su ejecución. Son ellos quienes, a través del diálogo tripartito, entregan legitimidad y representatividad al trabajo de ChileValora, permitiendo vincular las demandas y prioridades sectoriales a las competencias laborales que hoy se requieren.

Estas instancias de diálogo y búsqueda de consenso resultan fundamentales para el éxito del proyecto y son quienes hoy, nos permiten poner a disposición de quien lo requiera, los resultados que a continuación se detallan y que constituyen bienes públicos al servicio de la ciudadanía.

**Francisco Silva Bafalluy**  
Secretario Ejecutivo ChileValora

## CARTA PROPONENTE

La energía es clave para el desarrollo sostenible de Chile: la ocupamos en todas nuestras labores productivas, industriales, residenciales, de transporte y de servicios públicos. La energía nos permite mejorar nuestra calidad de vida. Por eso es fundamental que la energía que utilicemos sea limpia y se genere de manera eficiente.

En Chile tenemos una meta clara: ser carbono neutral al 2050. Para lograrlo estamos trabajando en distintas estrategias: plan de cierre de centrales a carbón, fomento de las energías renovables, eficiencia energética, electromovilidad y desarrollo de la industria del hidrógeno verde.

Este compromiso integra toda nuestra política energética, que mediante un proceso participativo fue actualizada el 2021 con el objetivo de abordar los desafíos que vienen, con una idea compartida de futuro, en la que el Estado y la sociedad colaboran de manera decidida.

Para concretar estos anhelos y asumir la relevancia de enfrentar la crisis climática, la preparación del capital humano es fundamental. Fortalecer la formación de trabajadores y trabajadoras del sector energético se instala como un objetivo primordial, y es por eso que, desde el Ministerio de Energía y en conjunto con ChileValora, como parte del Programa de Capital Humano en Energía, asumimos la tarea de estandarizar los perfiles ocupacionales en niveles de operarios y técnicos en energías renovables no convencionales, electromovilidad y distribución eléctrica durante el 2021.



Este trabajo conjunto en el que han participado también representantes de trabajadores, empleadores y diversas instituciones del Estado, nos abre el camino para capacitar y certificar al capital humano en energía, permitiendo coordinar la oferta educativa con los requerimientos prácticos del sector.

De esta manera, estaremos adaptando los estándares a las nuevas tecnologías, normativas y aspectos de seguridad, vinculando el desarrollo de competencias con las posibilidades en materia energética que tiene cada una de las regiones del país, colaborando así también con la descentralización de la oferta formativa en el país.

Agradecemos a ChileValora el esfuerzo de contribuir en la construcción de un camino de transición energética exitoso que potencie el desarrollo de conocimiento y la formación de capital humano, teniendo a las personas en el centro, para que logremos cumplir con los objetivos que Chile se ha planteado en materia energética.

**Francisco López Díaz**  
Subsecretario de Energía

## ANTECEDENTES DEL PROYECTO

El área de distribución eléctrica tiene un carácter estratégico para el desarrollo del país, principalmente considerando el aumento en la demanda eléctrica en los últimos años y los desafíos en la transformación de la matriz energética.

En este contexto se requiere potenciar el capital humano especializado, con énfasis en la seguridad y las nuevas tecnologías que representan los retos de este sector productivo.

Este proyecto se enmarca en el Convenio de Colaboración entre la Subsecretaría de Energía y ChileValora que considera la necesidad de actualizar y desarrollar perfiles ocupacionales relacionados con el área de distribución eléctrica. También es relevante el compromiso asumido por ChileValora para impulsar el desarrollo de proyectos de capital humano en el ámbito de las Energías y así promover el fortalecimiento de este sector productivo en el país.

Entre los antecedentes más relevantes que justifican este proyecto, existen actualizaciones normativas que se relacionan con la Ley General de Servicios Eléctricos (DFL-4) y la Ley N°21.194 de Distribución Eléctrica del año 2019. También, en mayo de 2021 el Observatorio Laboral del SENCE publica los

resultados del estudio “Brechas de capital humano en el sector transmisión y distribución eléctrica”, el cual identifica las principales características y desafíos de este sector productivo. Entre los puntos más importantes se encuentran: la proyección de aumento de la demanda eléctrica en un 54% entre 2020-2040, brechas de capital humano en dotación y participación de las mujeres en el sector, brechas en vacantes de puestos de trabajo especializado en la dotación de estas empresas, brechas de capacitación y formación de competencias específicas para estos perfiles.

Es por ello, que se requiere actualizar conocimientos y habilidades con respecto a las diversas operaciones del sector de distribución eléctrica, específicamente en mantenimiento de infraestructura aérea y subterránea en redes de distribución eléctrica. Para ello, se propone actualizar estándares de competencias y sumar nuevos que requiere el sector, para el posterior desarrollo de procesos de evaluación y certificación de competencias, así como favorecer las condiciones para la articulación con la educación técnico - profesional, a través del levantamiento y actualización de 29 perfiles ocupacionales asociados a distribución eléctrica.

## DATOS DEL PROYECTO

- > **Sector:** Suministro de Gas, Electricidad y Agua
- > **Subsector:** Electricidad
- > **Convocatoria:** 11ª Convocatoria
- > **Proponente:** Subsecretaría de Energía
- > **Plazos del Proyecto:** Abril 2021 - Septiembre 2021
- > **Organismo Sectorial de Competencias Laborales:**

	Nombre Organización
Empleadores	ANESCO Chile - Asociación Nacional de Empresas de Eficiencia Energética A.G.
	GENERADORAS A.G.
	Empresas Eléctricas A.G.
	A.G. Gas Natural
	A.G. de Generadores Eléctricos Pequeños y Medianos
	ACESOL - Asociación Chilena de Energía Solar A.G.
	ACERA - Asociación Chilena de Energías Renovables y Almacenamiento A.G.
	Asociación Chilena de Gas Licuado A.G.
	Metrogas
	Chilquinta
	CeleoRedes
	Enel
	Aes Gener
	Engie
	Saesa
	Transelec
	TEN
CGE	

## DATOS DEL PROYECTO

<b>Trabajadores</b>	CIECH - Colegio de Instaladores Electricistas de Chile
	FENTREGAS - Federación Nacional de Trabajadores de Gas de Chile
	FENTECH - Federación Nacional de Trabajadores Eléctricos de Chile
	Sindicato Interempresas del Gas
<b>Administración Central del Estado</b>	Ministerio de Energía
	Superintendencia de Electricidad y Combustibles

### > Productos Levantados:

#### Perfiles Ocupacionales Levantados:

- Supervisor(a) de terreno en mantenimiento de emergencia de redes de distribución eléctrica
- Supervisor(a) de terreno en instalación y mantenimiento de empalmes en redes de distribución eléctrica
- Supervisor(a) de terreno en mantenimiento de infraestructura aérea de redes de distribución eléctrica
- Supervisor(a) de terreno en despeje de redes de distribución eléctrica
- Supervisor(a) de terreno en mantenimiento de infraestructura subterránea de redes de distribución eléctrica
- Supervisor(a) de terreno en construcción de obras civiles en redes de distribución eléctrica
- Supervisor(a) de cuadrilla en construcción de obras civiles en redes de distribución eléctrica
- Maestro(a) en construcción de obras civiles en redes de distribución eléctrica
- Supervisor(a) de cuadrilla en mantenimiento de emergencia de redes de distribución eléctrica
- Maestro(a) en mantenimiento de emergencia de redes de distribución eléctrica
- Supervisor(a) de cuadrilla en medidas eléctricas de redes de distribución eléctrica
- Maestro(a) inspector de empalmes en redes de distribución eléctrica
- Supervisor(a) de cuadrilla en mantenimiento de redes de distribución energizadas
- Maestro(a) en mantenimiento de redes de distribución MT energizadas
- Supervisor(a) de cuadrilla en despeje de redes de distribución eléctrica energizadas
- Supervisor(a) de cuadrilla en despeje de redes de distribución eléctrica
- Maestro(a) en despeje de redes de distribución eléctrica energizadas
- Supervisor(a) de cuadrilla en mantenimiento de infraestructura subterránea en redes de distribución eléctrica
- Maestro(a) en mantenimiento de infraestructura subterránea BT/MT en redes de distribución eléctrica



### Perfiles Actualizados:

- Maestro(a) en empalmes de redes de distribución eléctrica
- Supervisor(a) de cuadrilla en instalación y mantenimiento de empalmes en redes de distribución eléctrica
- Supervisor(a) de terreno en medidas eléctricas de redes de distribución eléctrica
- Maestro(a) en medidas eléctricas de redes de distribución eléctrica
- Supervisor(a) de terreno en corte y reposición de suministro eléctrico
- Maestro(a) en corte y reposición de suministro eléctrico de empalmes
- Supervisor(a) de cuadrilla en corte y reposición de suministro eléctrico
- Supervisor(a) de cuadrilla en mantenimiento de infraestructura aérea de redes de distribución eléctrica
- Maestro(a) en mantenimiento de infraestructura aérea en redes de distribución eléctrica
- Maestro(a) en despeje de redes de distribución eléctrica BT/MT

### Planes Formativos:

- Operaciones de empalme en redes de distribución eléctrica.
- Labores de supervisión de cuadrillas de mantenimiento de empalmes en redes de distribución eléctrica
- Procesos de supervisión en terreno de medidas eléctricas en redes de distribución eléctrica.
- Operaciones de medidas eléctricas en redes de distribución eléctrica.
- Procesos de supervisión en terreno en corte y reposición de suministro eléctrico
- Operaciones en corte y reposición de suministro eléctrico en empalmes
- Labores de supervisión de cuadrillas en corte y reposición de suministro eléctrico
- Labores de supervisión de cuadrillas en mantenimiento de infraestructura aérea de redes de distribución eléctrica
- Operaciones de mantenimiento de infraestructura aérea en redes de distribución eléctrica
- Operaciones de despeje redes de distribución eléctrica BT/MT
- Procesos de supervisión en terreno en mantenimiento de emergencia de redes de distribución eléctrica
- Procesos de supervisión en terreno en instalación y mantenimiento de empalmes en redes de distribución eléctrica
- Procesos de supervisión en terreno en mantenimiento de infraestructura aérea de redes de distribución eléctrica
- Procesos de supervisión en terreno en despeje de redes de distribución eléctrica
- Procesos de supervisión en terreno en infraestructura subterránea de redes de distribución eléctrica
- Procesos de supervisión en terreno en construcción de obras civiles en redes de distribución eléctrica
- Labores de supervisión de cuadrillas en construcción de obras civiles en redes de distribución eléctrica
- Operaciones en construcción de obras civiles en redes de distribución eléctrica
- Labores de supervisión de cuadrillas en mantenimiento de emergencia de redes de distribución eléctrica
- Operaciones en mantenimiento de emergencia de redes de distribución eléctrica
- Labores de supervisión de cuadrillas en medidas eléctricas de redes de distribución eléctrica
- Operaciones de empalmes en redes de distribución eléctrica
- Labores de supervisión de cuadrillas de cuadrilla en mantenimiento de redes de distribución energizadas



- Operaciones en mantenimiento de redes de distribución MT energizadas
- Labores de supervisión de cuadrillas de cuadrilla en despeje de redes de distribución eléctrica energizadas
- Labores de supervisión de cuadrillas en despeje de redes de distribución eléctrica
- Operaciones en despeje de redes de distribución eléctrica energizadas
- Labores de supervisión de cuadrillas de cuadrilla en mantenimiento de infraestructura subterránea
- Operaciones en infraestructura subterránea BT/MT de redes de distribución eléctrica

### > Entidades Participantes y/o Colaboradoras:

ENEL, CGE, SAESA, Chilquinta, Empresas eléctricas A.G., CIECH - Colegio de Instaladores Electricistas de Chile, FENTECH - Federación Nacional de Trabajadores Eléctricos de Chile.

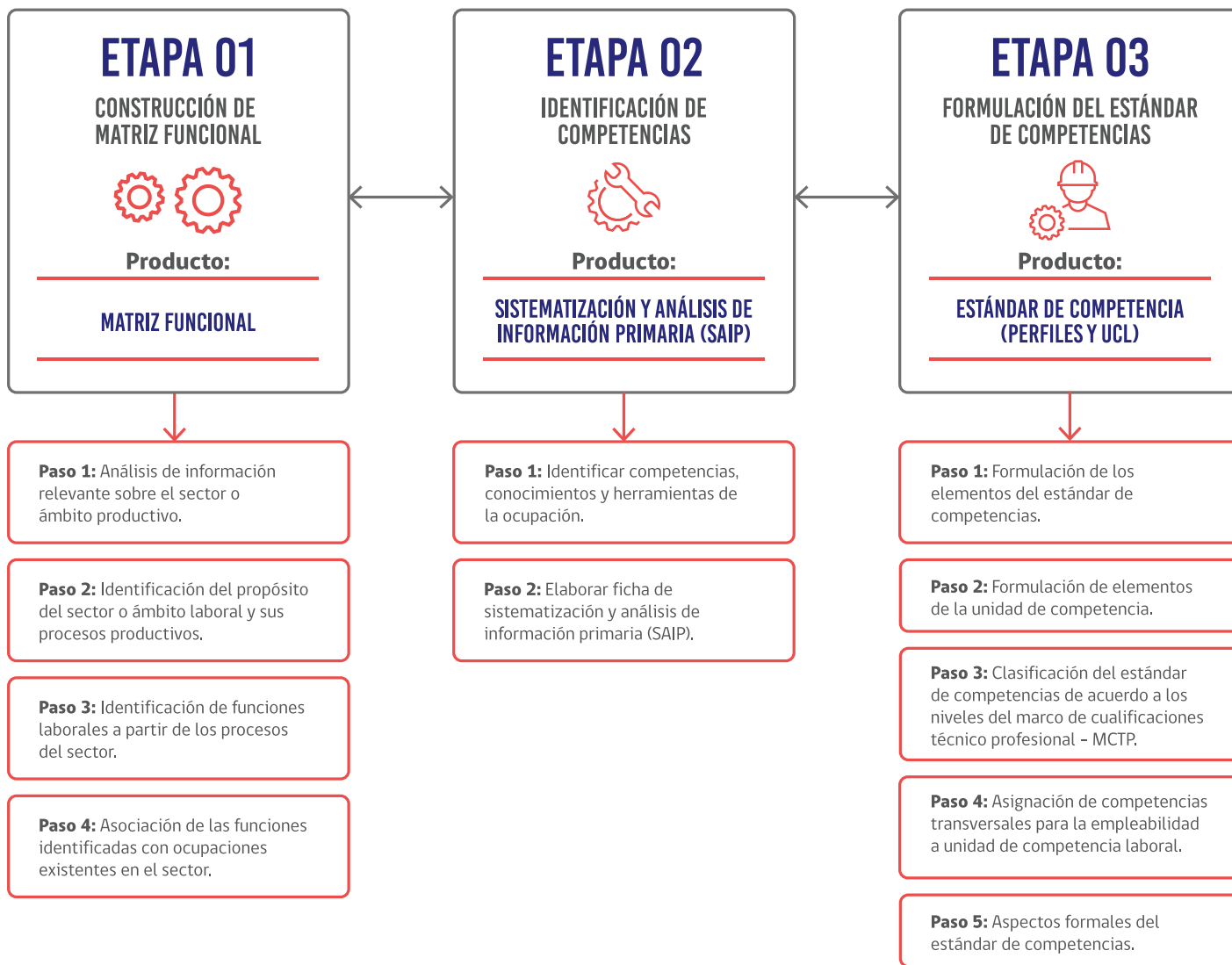
### > Actividades Realizadas:

16 mesas técnicas, con representantes de las empresas distribuidoras.

### > Regiones Participantes:

\*Por contingencia sanitaria, las mesas técnicas y entrevistas se realizaron en modalidad virtual.

## METODOLOGÍA DEL PROYECTO



## RESULTADOS

<p><b>* Perfil Ocupacional:</b>  <b>Supervisor (a) de terreno en mantenimiento de emergencia de redes de distribución eléctrica (P-3510-3113-006-V01)</b></p>		 <p>Nivel de Cualificación: 4</p>	
<p>Vigencia: 31 de diciembre de 2024      Modalidad de Certificación: Parcial</p>			
<p><b>Propósito Principal:</b>                  Desarrollar actividades de gestión y control de órdenes de trabajo en mantenimiento de emergencia, de acuerdo a estándares de prevención de riesgos, normativas de seguridad y medio ambiente</p>			
<p><b>UCL 1 (U-3510-3113-010-V01)</b>                  Gestionar cuadrillas en mantenimiento de emergencia, de acuerdo a estándares de prevención de riesgos, normativas de seguridad y medio ambiente</p>		<p><b>UCL 2 (U-3510-3113-011-V01)</b>                  Monitorear cumplimiento de órdenes de trabajo en mantenimiento de emergencia, de acuerdo a estándares de prevención de riesgos, normativas de seguridad y medio ambiente</p>	
<p><b>Actividad Clave 1.1</b></p>	<p><b>Actividad Clave 1.2</b></p>	<p><b>Actividad Clave 2.1</b></p>	<p><b>Actividad Clave 2.2</b></p>
<p>Administrar cuadrillas de trabajo y recursos disponibles, de acuerdo a estándares de prevención de riesgos, normativas de seguridad y medio ambiente</p>	<p>Monitorear el cumplimiento de estándares de seguridad y medioambiente en cuadrillas a cargo, de acuerdo a estándares de prevención de riesgos, normativas de seguridad y medio ambiente</p>	<p>Inspeccionar condiciones de trabajo seguro, de acuerdo a estándares de prevención de riesgos, normativas de seguridad y medio ambiente</p>	<p>Controlar avance de trabajo en terreno, de acuerdo a estándares de prevención de riesgos, normativas de seguridad y medio ambiente</p>
<p><b>**Plan Formativo:</b>                  Procesos de supervisión en terreno en mantenimiento de emergencia de redes de distribución eléctrica</p>			

\*Para tener más información sobre este perfil, puedes visitar el Catálogo de Perfiles Ocupacionales en [www.chilevalora.cl](http://www.chilevalora.cl)

\*\*Puedes conocer detalles del Plan Formativo accediendo a <https://sistemas.sence.cl/sipfor/Planes/Catalogo.aspx>



**\* Perfil Ocupacional:**  
**Supervisor (a) de terreno en instalación y mantenimiento de empalmes en redes de distribución eléctrica (P-3510-3113-007-V01)**



Nivel de Cualificación: 4

Vigencia: 31 de diciembre de 2024

Modalidad de Certificación: Parcial

**Propósito Principal:**

Desarrollar actividades de gestión y control de cuadrillas en la instalación y mantención de empalmes, de acuerdo a estándares de prevención de riesgos, normativas de seguridad y medio ambiente

**UCL 1 (U-3510-3113-012-V01)**

Gestionar cuadrillas en instalación y mantenimiento de empalmes, de acuerdo a estándares de prevención de riesgos, normativas de seguridad y medio ambiente

**UCL 2 (U-3510-3113-013-V01)**

Monitorear cumplimiento de órdenes de trabajo en empalmes, de acuerdo a estándares de prevención de riesgos, normativas de seguridad y medio ambiente

**Actividad Clave 1.1**

Administrar cuadrillas de trabajo y recursos disponibles, de acuerdo a estándares de prevención de riesgos, normativas de seguridad y medio ambiente

**Actividad Clave 1.2**

Monitorear el cumplimiento de estándares de seguridad y medioambientales de cuadrillas a cargo de acuerdo a estándares de prevención de riesgos y normativas de seguridad y medio ambiente

**Actividad Clave 2.1**

Inspeccionar condiciones de trabajo seguro, de acuerdo a estándares de prevención de riesgos y normativas de seguridad y medio ambiente

**Actividad Clave 2.2**

Controlar avance de trabajo en terreno, de acuerdo a estándares de prevención de riesgos y normativas de seguridad y medio ambiente

**\*\*Plan Formativo:**

Procesos de supervisión en terreno en instalación y mantenimiento de empalmes en redes de distribución eléctrica

\*Para tener más información sobre este perfil, puedes visitar el Catálogo de Perfiles Ocupacionales en [www.chilevalora.cl](http://www.chilevalora.cl)

\*\*Puedes conocer detalles del Plan Formativo accediendo a <https://sistemas.sence.cl/sipfor/Planes/Catalogo.aspx>

<p><b>* Perfil Ocupacional:</b>  <b>Supervisor (a) de terreno en mantenimiento de infraestructura aérea de redes de distribución eléctrica (P-3510-3113-008-V01)</b></p>		 <p>Nivel de Cualificación: 4</p>	
<p>Vigencia: 31 de diciembre de 2024</p>		<p>Modalidad de Certificación: Parcial</p>	
<p><b>Propósito Principal:</b>                  Desarrollar actividades de gestión y control de cuadrillas de infraestructura aérea, de acuerdo a estándares de prevención de riesgos, normativas de seguridad y medio ambiente</p>			
<p><b>UCL 1 (U-3510-3113-014-V01)</b>                  Gestionar cuadrillas de mantenimiento en infraestructura aérea, de acuerdo a estándares de prevención de riesgos, normativas de seguridad y medio ambiente</p>		<p><b>UCL 2 (U-3510-3113-015-V01)</b>                  Monitorear cumplimiento de órdenes de trabajo en mantenimiento de infraestructura aérea, de acuerdo a estándares de prevención de riesgos, normativas de seguridad y medio ambiente</p>	
<p><b>Actividad Clave 1.1</b></p>	<p><b>Actividad Clave 1.2</b></p>	<p><b>Actividad Clave 2.1</b></p>	<p><b>Actividad Clave 2.2</b></p>
<p>Administrar cuadrillas de trabajo y recursos disponibles, de acuerdo a estándares de prevención de riesgos, normativas de seguridad y medio ambiente</p>	<p>Monitorear el cumplimiento de estándares de seguridad y medioambientales de cuadrillas a cargo de acuerdo a estándares de prevención de riesgos, normativas de seguridad y medio ambiente</p>	<p>Inspeccionar condiciones de trabajo seguro, de acuerdo a estándares de prevención de riesgos, normativas de seguridad y medio ambiente</p>	<p>Controlar avance de trabajo en terreno, de acuerdo a estándares de prevención de riesgos, normativas de seguridad y medio ambiente</p>
<p><b>**Plan Formativo:</b>                  Procesos de supervisión en terreno en mantenimiento de infraestructura aérea de redes de distribución eléctrica</p>			

\*Para tener más información sobre este perfil, puedes visitar el Catálogo de Perfiles Ocupacionales en [www.chilevalora.cl](http://www.chilevalora.cl)

\*\*Puedes conocer detalles del Plan Formativo accediendo a <https://sistemas.sence.cl/sipfor/Planes/Catalogo.aspx>



**\* Perfil Ocupacional:**  
**Supervisor (a) de terreno en despeje de redes de distribución eléctrica**  
**(P-3510-3113-009-V01)**



Nivel de Cualificación: 4

Vigencia: 31 de diciembre de 2024

Modalidad de Certificación: Parcial

**Propósito Principal:**

Desarrollar actividades de gestión y control de las obras de despeje de líneas en redes de distribución eléctrica de acuerdo a estándares de prevención de riesgos, normativas de seguridad y medio ambiente

**UCL 1 (U-3510-3113-016-V01)**

Gestionar cuadrillas en despeje de redes de distribución eléctrica, de acuerdo a estándares de prevención de riesgos, normativas de seguridad y medio ambiente

**UCL 2 (U-3510-3113-017-V01)**

Monitorear cumplimiento de órdenes de trabajo en despeje redes de distribución eléctrica, de acuerdo a estándares de prevención de riesgos, normativas de seguridad y medio ambiente

**Actividad Clave 1.1**

Administrar cuadrillas de trabajo y recursos disponibles, de acuerdo a estándares de prevención de riesgos, normativas de seguridad y medio ambiente

**Actividad Clave 1.2**

Monitorear el cumplimiento de estándares de seguridad y medioambientales de cuadrillas a cargo de acuerdo a estándares de prevención de riesgos, normativas de seguridad y medio ambiente

**Actividad Clave 2.1**

Inspeccionar condiciones de trabajo seguro, de acuerdo a estándares de prevención de riesgos, normativas de seguridad y medio ambiente

**Actividad Clave 2.2**


Controlar condiciones de seguridad de la cuadrilla, de acuerdo a estándares de prevención de riesgos, normativas de seguridad y medio ambiente.

**\*\*Plan Formativo:**

Procesos de supervisión en terreno en despeje de redes de distribución eléctrica

\*Para tener más información sobre este perfil, puedes visitar el Catálogo de Perfiles Ocupacionales en [www.chilevalora.cl](http://www.chilevalora.cl)

\*\*Puedes conocer detalles del Plan Formativo accediendo a <https://sistemas.sence.cl/sipfor/Planes/Catalogo.aspx>

<p><b>* Perfil Ocupacional:</b>  <b>Supervisor (a) de terreno en mantenimiento de infraestructura subterránea de redes de distribución eléctrica (P-3510-3113-010-V01)</b></p>		 <p>Nivel de Cualificación: 4</p>	
<p>Vigencia: 31 de diciembre de 2024      Modalidad de Certificación: Parcial</p>			
<p><b>Propósito Principal:</b>                  Desarrollar actividades de gestión y control de las obras de despeje de líneas en redes de distribución eléctrica de acuerdo a estándares de prevención de riesgos, normativas de seguridad y medio ambiente</p>			
<p><b>UCL 1 (U-3510-3113-016-V01)</b>                  Gestionar cuadrillas en despeje de redes de distribución eléctrica, de acuerdo a estándares de prevención de riesgos, normativas de seguridad y medio ambiente</p>		<p><b>UCL 2 (U-3510-3113-017-V01)</b>                  Monitorear cumplimiento de órdenes de trabajo en despeje redes de distribución eléctrica, de acuerdo a estándares de prevención de riesgos, normativas de seguridad y medio ambiente</p>	
<p><b>Actividad Clave 1.1</b></p>	<p><b>Actividad Clave 1.2</b></p>	<p><b>Actividad Clave 2.1</b></p>	<p><b>Actividad Clave 2.2</b></p>
<p>Administrar cuadrillas de trabajo y recursos disponibles, de acuerdo a estándares de prevención de riesgos, normativas de seguridad y medio ambiente</p>	<p>Monitorear el cumplimiento de estándares de seguridad y medioambientales de cuadrillas a cargo de acuerdo a estándares de prevención de riesgos, normativas de seguridad y medio ambiente</p>	<p>Inspeccionar condiciones de trabajo seguro, de acuerdo a estándares de prevención de riesgos, normativas de seguridad y medio ambiente</p>	<p>Controlar condiciones de seguridad de la cuadrilla, de acuerdo a estándares de prevención de riesgos, normativas de seguridad y medio ambiente.</p>
<p><b>**Plan Formativo:</b>                  Procesos de supervisión en terreno en infraestructura subterránea de redes de distribución eléctrica</p>			

\*Para tener más información sobre este perfil, puedes visitar el Catálogo de Perfiles Ocupacionales en [www.chilevalora.cl](http://www.chilevalora.cl)

\*\*Puedes conocer detalles del Plan Formativo accediendo a <https://sistemas.sence.cl/sipfor/Planes/Catalogo.aspx>



**\* Perfil Ocupacional:**  
**Supervisor (a) de terreno en construcción de obras civiles en redes de distribución eléctrica (P-3510-3113-011-V01)**



Nivel de Cualificación: 4

Vigencia: 31 de diciembre de 2024

Modalidad de Certificación: Parcial

**Propósito Principal:**

Desarrollar actividades de gestión y control de obras civiles en redes de distribución eléctrica, de acuerdo a estándares de prevención de riesgos, normativas de seguridad y medio ambiente

**UCL 1 (U-3510-3113-020-V01)**

Gestionar cuadrillas de obras civiles, de acuerdo a estándares de prevención de riesgos, normativas de seguridad y medio ambiente

**UCL 2 (U-3510-3113-021-V01)**

Monitorear cumplimiento de órdenes de trabajo en obras civiles, de acuerdo a estándares de prevención de riesgos, normativas de seguridad y medio ambiente

**Actividad Clave 1.1**

Administrar cuadrillas de trabajo y recursos disponibles, de acuerdo a estándares de prevención de riesgos, normativas de seguridad y medio ambiente.

**Actividad Clave 1.2**

Monitorear el cumplimiento de estándares de seguridad y medioambientales de cuadrillas a cargo de acuerdo a estándares de prevención de riesgos, normativas de seguridad y medio ambiente.

**Actividad Clave 2.1**

Inspeccionar condiciones de trabajo seguro, de acuerdo a estándares de prevención de riesgos, normativas de seguridad y medio ambiente.

**Actividad Clave 2.2**

Controlar avance de trabajo en terreno, de acuerdo a estándares de prevención de riesgos, normativas de seguridad y medio ambiente.

**\*\*Plan Formativo:**

Labores de supervisión de cuadrillas de cuadrilla en mantenimiento de infraestructura subterránea

\*Para tener más información sobre este perfil, puedes visitar el Catálogo de Perfiles Ocupacionales en [www.chilevalora.cl](http://www.chilevalora.cl)

\*\*Puedes conocer detalles del Plan Formativo accediendo a <https://sistemas.sence.cl/sipfor/Planes/Catalogo.aspx>



<p><b>* Perfil Ocupacional:</b>  <b>Supervisor (a) de cuadrilla en construcción de obras civiles en redes de distribución eléctrica (P-3510-7411-004-V01)</b></p>		 <p>Nivel de Cualificación: 3</p>	
<p>Vigencia: 31 de diciembre de 2024</p>		<p>Modalidad de Certificación: Parcial</p>	
<p><b>Propósito Principal:</b>                  Desarrollar actividades de supervisión de cuadrilla en construcción de obras civiles asociadas a redes de distribución eléctrica, de acuerdo a estándares de prevención de riesgos, normativas de seguridad y medio ambiente</p>			
<p><b>UCL 1 (U-3510-7411-009-V01)</b>                  Planificar construcción de obras civiles en redes de distribución eléctrica, de acuerdo a estándares de prevención de riesgos, normativas de seguridad y medio ambiente</p>		<p><b>UCL 2 (U-3510-7411-010-V01)</b>                  Supervisar construcción de obras civiles en redes de distribución eléctrica, de acuerdo a estándares de prevención de riesgos, normativas de seguridad y medio ambiente</p>	
<p><b>Actividad Clave 1.1</b></p>	<p><b>Actividad Clave 1.2</b></p>	<p><b>Actividad Clave 2.1</b></p>	<p><b>Actividad Clave 2.2</b></p>
<p>Preparar trabajos de obras civiles en la red de distribución eléctrica, de acuerdo a estándares de prevención de riesgos, normativas de seguridad y medio ambiente.</p>	<p>Verificar recursos y condiciones de trabajo seguro para la construcción de obras civiles, de acuerdo a estándares de prevención de riesgos, normativas de seguridad y medio ambiente.</p>	<p>Dirigir actividades de obras civiles, de acuerdo a estándares de prevención de riesgos, normativas de seguridad y medio ambiente.</p>	<p>Normalizar áreas de trabajo, de acuerdo a estándares de prevención de riesgos, normativas de seguridad y medio ambiente.</p>
<p><b>**Plan Formativo:</b>                  Labores de supervisión de cuadrillas en construcción de obras civiles en redes de distribución eléctrica</p>			

\*Para tener más información sobre este perfil, puedes visitar el Catálogo de Perfiles Ocupacionales en [www.chilevalora.cl](http://www.chilevalora.cl)

\*\*Puedes conocer detalles del Plan Formativo accediendo a <https://sistemas.sence.cl/sipfor/Planes/Catalogo.aspx>



**\* Perfil Ocupacional:**  
**Maestro (a) en construcción de obras civiles en redes de distribución eléctrica**  
**(P-3510-7411-005-V01)**

MARCO DE  
**CUALIFICACIONES**  
 TÉCNICO PROFESIONAL  
 Nivel de Cualificación: 2

Vigencia: 31 de diciembre de 2024      Modalidad de Certificación: Parcial

**Propósito Principal:**  
 Actividades de construcción de obras civiles en redes de distribución eléctrica, de acuerdo a estándares de prevención de riesgos, normativas de seguridad y medio ambiente

**UCL 1 (U-3510-7411-011-V01)**  
 Preparar construcción de obras civiles en redes de distribución eléctrica, de acuerdo a estándares de prevención de riesgos, normativas de seguridad y medio ambiente


**UCL 2 (U-3510-7411-012-V01)**  
 Ejecutar construcción de obras civiles en redes de distribución eléctrica, de acuerdo a estándares de prevención de riesgos, normativas de seguridad y medio ambiente

Actividad Clave 1.1	Actividad Clave 1.2	Actividad Clave 2.1	Actividad Clave 2.2
Preparar actividades de obras civiles, de acuerdo a estándares de prevención de riesgos y normativas de seguridad y medio ambiente.	Verificar condiciones de trabajo seguro en obras civiles, de acuerdo a estándares de prevención de riesgos, normativas de seguridad y medio ambiente.	Ejecutar trabajos de obras civiles, de acuerdo a estándares de prevención de riesgos y normativas de seguridad y medio ambiente.	Normalizar áreas de trabajo, de acuerdo a estándares de prevención de riesgos y normativas de seguridad y medio ambiente.

**\*\*Plan Formativo:**  
 Operaciones en construcción de obras civiles en redes de distribución eléctrica

\*Para tener más información sobre este perfil, puedes visitar el Catálogo de Perfiles Ocupacionales en [www.chilevalora.cl](http://www.chilevalora.cl)

\*\*Puedes conocer detalles del Plan Formativo accediendo a <https://sistemas.sence.cl/sipfor/Planes/Catalogo.aspx>

<p><b>* Perfil Ocupacional:</b>  <b>Supervisor (a) de cuadrilla en mantenimiento de emergencia de redes de distribución eléctrica (P-3510-7413-016-V01)</b></p>		 <p>Nivel de Cualificación: 3</p>	
<p>Vigencia: 31 de diciembre de 2024      Modalidad de Certificación: Parcial</p>			
<p><b>Propósito Principal:</b>                  Desarrollar actividades de supervisión de cuadrilla, en mantenimiento de emergencia en redes de distribución eléctrica, de acuerdo a estándares de prevención de riesgos, normativas de seguridad y medio ambiente.</p>			
<p><b>UCL 1 (U-3510-7413-039-V01)</b>                  Planificar actividades de reparación de emergencia en redes de distribución eléctrica, de acuerdo a estándares de prevención de riesgos, normativas de seguridad y medio ambiente</p>		<p><b>UCL 2 (U-3510-7413-040-V01)</b>                  Supervisar actividades de reparación de emergencia en redes de distribución eléctrica, de acuerdo a estándares de prevención de riesgos, normativas de seguridad y medio ambiente</p>	
<p><b>Actividad Clave 1.1</b></p>	<p><b>Actividad Clave 1.2</b></p>	<p><b>Actividad Clave 2.1</b></p>	<p><b>Actividad Clave 2.2</b></p>
<p>Preparar trabajos de mantenimiento de emergencia en la red de acuerdo a estándares de prevención de riesgos y normativas de seguridad y medio ambiente.</p>	<p>Verificar recursos y condiciones de trabajo seguro para el mantenimiento de emergencia en redes, de acuerdo a estándares de prevención de riesgos, normativas de seguridad y medio ambiente.</p>	<p>Dirigir actividades de mantenimiento de emergencia en la red, de acuerdo a estándares de prevención de riesgos, normativas de seguridad y medio ambiente.</p>	<p>Normalizar áreas de trabajo, de acuerdo a estándares de prevención de riesgos, normativas de seguridad y medio ambiente.</p>
<p><b>**Plan Formativo:</b>                  Labores de supervisión de cuadrillas en mantenimiento de emergencia de redes de distribución eléctrica</p>			

\*Para tener más información sobre este perfil, puedes visitar el Catálogo de Perfiles Ocupacionales en [www.chilevalora.cl](http://www.chilevalora.cl)

\*\*Puedes conocer detalles del Plan Formativo accediendo a <https://sistemas.sence.cl/sipfor/Planes/Catalogo.aspx>



**\* Perfil Ocupacional:**  
**Maestro (a) en mantenimiento de emergencia de redes de distribución eléctrica**  
**(P-3510-7413-017-V01)**

Vigencia: 31 de diciembre de 2024      Modalidad de Certificación: Parcial

Marco de CUALIFICACIONES  
 TÉCNICO PROFESIONAL  
 Nivel de Cualificación: 2

**Propósito Principal:**  
 Desarrollar actividades de mantenimiento de emergencia en redes de distribución eléctrica, de acuerdo a estándares de prevención de riesgos, normativas de seguridad y medio ambiente vigente

**UCL 1 (U-3510-7413-041-V01)**  
 Ejecutar actividades de reparación de emergencia en empalmes, de acuerdo a estándares de prevención de riesgos, normativas de seguridad y medio ambiente


**UCL 2 (U-3510-7413-042-V01)**  
 Ejecutar actividades de reparación de emergencia en redes de distribución eléctrica, de acuerdo a estándares de prevención de riesgos, normativas de seguridad y medio ambiente

Actividad Clave 1.1	Actividad Clave 1.2	Actividad Clave 2.1	Actividad Clave 2.2
Preparar actividades de mantenimiento de emergencia, de acuerdo a estándares de prevención de riesgos, normativas de seguridad y medio ambiente.	Reparar empalmes, de acuerdo a estándares de prevención de riesgos, normativas de seguridad y medio ambiente.	Reparar conductores de red BT/MT de acuerdo a estándares de prevención de riesgos, normativas de seguridad y medio ambiente.	Realizar maniobras de apertura en redes BT/MT de acuerdo a estándares de prevención de riesgos, normativas de seguridad y medio ambiente.
Actividad Clave 1.3	Actividad Clave 1.4	Actividad Clave 2.3	Actividad Clave 2.4
Ejecutar reparaciones en acometida y poste, de acuerdo a estándares de prevención de riesgos, normativas de seguridad y medio ambiente.	Ejecutar reparaciones en equipos y elementos de red BT, de acuerdo a estándares de prevención de riesgos, normativas de seguridad y medio ambiente.	Reparar equipos en redes BT/MT de acuerdo a estándares de prevención de riesgos, normativas de seguridad y medio ambiente.	Reparar infraestructura de redes BT, de acuerdo a estándares de prevención de riesgos, normativas de seguridad y medio ambiente.

**\*\*Plan Formativo:**  
 Operaciones en mantenimiento de emergencia de redes de distribución eléctrica

\*Para tener más información sobre este perfil, puedes visitar el Catálogo de Perfiles Ocupacionales en [www.chilevalora.cl](http://www.chilevalora.cl)

\*\*Puedes conocer detalles del Plan Formativo accediendo a <https://sistemas.sence.cl/sipfor/Planes/Catalogo.aspx>

<p><b>* Perfil Ocupacional:</b>  <b>Supervisor (a) de cuadrilla en medidas eléctricas de redes de distribución eléctrica</b>  <b>(P-3510-7413-018-V01)</b></p>		 <p>Nivel de Cualificación: 3</p>	
<p>Vigencia: 31 de diciembre de 2024</p>		<p>Modalidad de Certificación: Parcial</p>	
<p><b>Propósito Principal:</b>                  Desarrollar actividades de supervisión de cuadrilla en medidas eléctricas, de acuerdo a estándares de prevención de riesgos, normativas de seguridad y medio ambiente</p>			
<p><b>UCL 1 (U-3510-7413-043-V01)</b>                  Planificar actividades de medidas eléctricas en redes de distribución eléctrica, de acuerdo a estándares de prevención de riesgos, normativas de seguridad y medio ambiente</p>		<p><b>UCL 2 (U-3510-7413-044-V01)</b>                  Supervisar actividades de medidas eléctricas, de acuerdo a estándares de prevención de riesgos, normativas de seguridad y medio ambiente</p>	
<p><b>Actividad Clave 1.1</b></p>	<p><b>Actividad Clave 1.2</b></p>	<p><b>Actividad Clave 2.1</b></p>	<p><b>Actividad Clave 2.2</b></p>
<p>Preparar actividades de medidas Eléctricas de acuerdo a estándares de prevención de riesgos, normativas de seguridad y medio ambiente.</p>	<p>Verificar recursos y condiciones de trabajo seguro para las actividades de medidas eléctricas, de acuerdo a estándares de prevención de riesgos, normativas de seguridad y medio ambiente.</p>	<p>Dirigir actividades de medidas eléctricas, de acuerdo a estándares de prevención de riesgos, normativas de seguridad y medio ambiente.</p>	<p>Normalizar áreas de trabajo, de acuerdo a estándares de prevención de riesgos, normativas de seguridad y medio ambiente.</p>
<p><b>**Plan Formativo:</b>                  Labores de supervisión de cuadrillas en medidas eléctricas de redes de distribución eléctrica</p>			

\*Para tener más información sobre este perfil, puedes visitar el Catálogo de Perfiles Ocupacionales en [www.chilevalora.cl](http://www.chilevalora.cl)

\*\*Puedes conocer detalles del Plan Formativo accediendo a <https://sistemas.sence.cl/sipfor/Planes/Catalogo.aspx>



**\* Perfil Ocupacional:  
Maestro (a) inspector de empalmes en redes de distribución eléctrica  
(P-3510-7413-019-V01)**



Nivel de Cualificación: 2

Vigencia: 31 de diciembre de 2024

Modalidad de Certificación: Parcial

**Propósito Principal:**

Desarrollar actividades de inspección de empalmes, de acuerdo a estándares de prevención de riesgos, normativas de seguridad y medio ambiente

**UCL 1 (U-3510-7413-045-V01)**

Inspeccionar empalmes en redes de distribución eléctrica, de acuerdo a estándares de prevención de riesgos, normativas de seguridad y medio ambiente

**UCL 2 (U-3510-7413-046-V01)**

Normalizar empalmes en redes de distribución eléctrica, de acuerdo a estándares de prevención de riesgos, normativas de seguridad y medio ambiente

**Actividad Clave 1.1**

Preparar actividades de revisión de empalmes, de acuerdo a estándares de prevención de riesgos, normativas de seguridad y medio ambiente.

**Actividad Clave 1.2**

Ejecutar revisión de empalmes de acuerdo a estándares de prevención de riesgos, normativas de seguridad y medio ambiente.

**Actividad Clave 2.1**

Ejecutar actividades de normalización de caja de empalmes y sus elementos, de acuerdo a estándares de prevención de riesgos, normativas de seguridad y medio ambiente.

**Actividad Clave 2.2**

Notificar normalización de empalmes al cliente, de acuerdo a estándares de prevención de riesgos, normativas de seguridad y medio ambiente.

**\*\*Plan Formativo:**

Operaciones de empalmes en redes de distribución eléctrica

\*Para tener más información sobre este perfil, puedes visitar el Catálogo de Perfiles Ocupacionales en [www.chilevalora.cl](http://www.chilevalora.cl)

\*\*Puedes conocer detalles del Plan Formativo accediendo a <https://sistemas.sence.cl/sipfor/Planes/Catalogo.aspx>

**\* Perfil Ocupacional:**  
**Supervisor (a) de cuadrilla en mantenimiento de redes de distribución energizadas**  
**(P-3510-7413-020-V01)**



Nivel de Cualificación: 3

Vigencia: 31 de diciembre de 2021

Modalidad de Certificación: Parcial

**Propósito Principal:**

Supervisar cuadrilla en las actividades de mantenimiento de infraestructura aérea con líneas energizadas, de acuerdo a estándares de prevención de riesgos, normativas de seguridad y medio ambiente

**UCL 1 (U-3510-7413-047-V01)**

Planificar actividades de mantenimiento en redes de distribución energizadas, de acuerdo a estándares de prevención de riesgos, normativas de seguridad y medio ambiente

**UCL 2 (U-3510-7413-048-V01)**

Supervisar actividades de mantenimiento en redes de distribución energizadas, de acuerdo a estándares de prevención de riesgos, normativas de seguridad y medio ambiente

**Actividad Clave 1.1**

Preparar trabajos de mantenimiento en redes de distribución energizadas, acuerdo a estándares de prevención de riesgos, normativas de seguridad y medio ambiente.

**Actividad Clave 1.2**

Verificar recursos y condiciones de trabajo seguro para el mantenimiento en redes de distribución energizadas, de acuerdo a estándares de prevención de riesgos, normativas de seguridad y medio ambiente.

**Actividad Clave 2.1**

Dirigir actividades de mantenimiento en redes de distribución energizadas, de acuerdo a estándares de prevención de riesgos, normativas de seguridad y medio ambiente.

**Actividad Clave 2.2**

Normalizar áreas de trabajo, de acuerdo a estándares de prevención de riesgos, normativas de seguridad y medio ambiente.

**\*\*Plan Formativo:**

Labores de supervisión de cuadrillas de cuadrilla en mantenimiento de redes de distribución energizadas

\*Para tener más información sobre este perfil, puedes visitar el Catálogo de Perfiles Ocupacionales en [www.chilevalora.cl](http://www.chilevalora.cl)

\*\*Puedes conocer detalles del Plan Formativo accediendo a <https://sistemas.sence.cl/sipfor/Planes/Catalogo.aspx>



**\* Perfil Ocupacional:**  
**Maestro (a) en mantenimiento de redes de distribución MT energizadas**  
**(P-3510-7413-021-V01)**



Nivel de Cualificación: 2

Vigencia: 31 de diciembre de 2024

Modalidad de Certificación: Parcial

**Propósito Principal:**

Actividades de mantenimiento en redes de distribución MT energizadas, de acuerdo a estándares de prevención de riesgos, normativas de seguridad y medio ambiente

**UCL 1 (U-3510-7413-049-V01)**

Ejecutar mantenimiento de Postes MT en redes distribución energizadas, de acuerdo a estándares de prevención de riesgos, normativas de seguridad y medio ambiente

**UCL 2 (U-3510-7413-050-V01)**

Ejecutar mantenimiento de infraestructura aérea MT energizada, de acuerdo a estándares de prevención de riesgos, normativas de seguridad y medio ambiente

**Actividad Clave 1.1**

Preparar actividades de mantenimiento en redes de distribución energizadas, de acuerdo a estándares de prevención de riesgos, normativas de seguridad y medio ambiente.

**Actividad Clave 1.2**

Ejecutar mantenimiento de postes MT de acuerdo a estándares de prevención de riesgos, normativas de seguridad y medio ambiente.

**Actividad Clave 2.1**

Ejecutar mantenimiento preventivo de infraestructura aérea MT energizada, de acuerdo a estándares de prevención de riesgos, normativas de seguridad y medio ambiente.

**Actividad Clave 2.2**

Realizar mantenimiento correctivo de equipos MT, de acuerdo a estándares de prevención de riesgos, normativas de seguridad y medio ambiente.

**Actividad Clave 2.3**

Realizar mantenimiento correctivo de conductores BT/MT, de acuerdo a estándares de prevención de riesgos, normativas de seguridad y medio ambiente

**\*\*Plan Formativo:**

Operaciones en mantenimiento de redes de distribución MT energizadas

\*Para tener más información sobre este perfil, puedes visitar el Catálogo de Perfiles Ocupacionales en [www.chilevalora.cl](http://www.chilevalora.cl)

\*\*Puedes conocer detalles del Plan Formativo accediendo a <https://sistemas.sence.cl/sipfor/Planes/Catalogo.aspx>



<p><b>* Perfil Ocupacional:</b>  <b>Supervisor (a) de cuadrilla en despeje de redes de distribución eléctrica energizadas (P-3510-7413-022-V01)</b></p>		 <p>Nivel de Cualificación: 3</p>	
<p>Vigencia: 31 de diciembre de 2024</p>		<p>Modalidad de Certificación: Parcial</p>	
<p><b>Propósito Principal:</b>                  Desarrollar actividades de supervisión de cuadrilla en despeje de líneas energizadas de acuerdo a estándares de prevención de riesgos, normativas de seguridad y medio ambiente</p>			
<p><b>UCL 1 (U-3510-7413-051-V01)</b>                  Planificar actividades de despeje en redes de distribución eléctrica energizadas, de acuerdo a estándares de prevención de riesgos, normativas de seguridad y medio ambiente</p>		<p><b>UCL 2 (U-3510-7413-052-V01)</b>                  Supervisar actividades de despeje en redes de distribución eléctrica energizadas, de acuerdo a estándares de prevención de riesgos, normativas de seguridad y medio ambiente</p>	
<p><b>Actividad Clave 1.1</b></p>	<p><b>Actividad Clave 1.2</b></p>	<p><b>Actividad Clave 2.1</b></p>	<p><b>Actividad Clave 2.2</b></p>
<p>Preparar actividades de despeje de redes en líneas energizadas de acuerdo a estándares de prevención de riesgos, normativas de seguridad y medio ambiente.</p>	<p>Verificar recursos y condiciones de trabajo seguro para las actividades de despeje de líneas, de acuerdo a estándares de prevención de riesgos, normativas de seguridad y medio ambiente.</p>	<p>Dirigir actividades de despeje de líneas, de acuerdo a estándares de prevención de riesgos, normativas de seguridad y medio ambiente.</p>	<p>Normalizar áreas de trabajo, de acuerdo a estándares de prevención de riesgos, normativas de seguridad y medio ambiente.</p>
<p><b>**Plan Formativo:</b>                  Labores de supervisión de cuadrillas de cuadrilla en despeje de redes de distribución eléctrica energizadas</p>			

\*Para tener más información sobre este perfil, puedes visitar el Catálogo de Perfiles Ocupacionales en [www.chilevalora.cl](http://www.chilevalora.cl)

\*\*Puedes conocer detalles del Plan Formativo accediendo a <https://sistemas.sence.cl/sipfor/Planes/Catalogo.aspx>



**\* Perfil Ocupacional:**  
**Supervisor (a) de cuadrilla en despeje de redes de distribución eléctrica**  
**(P-3510-7413-023-V01)**



Nivel de Cualificación: 3

Vigencia: 31 de diciembre de 2024      Modalidad de Certificación: Parcial

**Propósito Principal:**

Desarrollar actividades de supervisión de actividades de la cuadrilla en despeje de líneas BT/MT, de acuerdo a estándares de prevención de riesgos, normativas de seguridad y medio ambiente

**UCL 1 (U-3510-7413-053-V01)**

Planificar actividades de despeje en redes de distribución eléctrica, de acuerdo a estándares de prevención de riesgos, normativas de seguridad y medio ambiente

**UCL 2 (U-3510-7413-054-V01)**

Supervisar actividades de despeje en redes de distribución eléctrica, de acuerdo a estándares de prevención de riesgos, normativas de seguridad y medio ambiente

**Actividad Clave 1.1**

Preparar actividades de podas en líneas BT/MT de acuerdo a estándares de prevención de riesgos, normativas de seguridad y medio ambiente.

**Actividad Clave 1.2**

Verificar recursos y condiciones de trabajo seguro para las actividades de despeje de líneas BT/MT, de acuerdo a estándares de prevención de riesgos, normativas de seguridad y medio ambiente.

**Actividad Clave 2.1**

Dirigir actividades de despeje de líneas BT/MT, de acuerdo a estándares de prevención de riesgos, normativas de seguridad y medio ambiente.

**Actividad Clave 2.2**


Normalizar áreas de trabajo, de acuerdo a estándares de prevención de riesgos, normativas de seguridad y medio ambiente.

**\*\*Plan Formativo:**

Labores de supervisión de cuadrillas en despeje de redes de distribución eléctrica

\*Para tener más información sobre este perfil, puedes visitar el Catálogo de Perfiles Ocupacionales en [www.chilevalora.cl](http://www.chilevalora.cl)

\*\*Puedes conocer detalles del Plan Formativo accediendo a <https://sistemas.sence.cl/sipfor/Planes/Catalogo.aspx>

<p><b>* Perfil Ocupacional:</b>  <b>Maestro (a) en despeje de redes de distribución eléctrica energizadas</b>  <b>(P-3510-7413-024-V01)</b></p>		 <p>Nivel de Cualificación: 2</p>	
<p>Vigencia: 31 de diciembre de 2024</p>		<p>Modalidad de Certificación: Parcial</p>	
<p><b>Propósito Principal:</b>                  Realizar despeje en redes de distribución eléctrica energizadas, de acuerdo a estándares de prevención de riesgos, normativas de seguridad y medio ambiente</p>			
<p><b>UCL 1 (U-3510-7413-055-V01)</b>                  Preparar despeje en redes de distribución eléctrica energizadas, de acuerdo a estándares de prevención de riesgos, normativas de seguridad y medio ambiente</p>		<p><b>UCL 2 (U-3510-7413-056-V01)</b>                  Ejecutar despeje en redes de distribución eléctrica energizadas, de acuerdo a estándares de prevención de riesgos, normativas de seguridad y medio ambiente</p>	
<p><b>Actividad Clave 1.1</b></p>	<p><b>Actividad Clave 1.2</b></p>	<p><b>Actividad Clave 2.1</b></p>	<p><b>Actividad Clave 2.2</b></p>
<p>Verificar condiciones de trabajo seguro, de acuerdo a estándares de prevención de riesgos, normativas de seguridad y medio ambiente.</p>	<p>Evaluar condiciones técnicas del área de trabajo para el despeje de líneas energizadas, de acuerdo a estándares de prevención de riesgos, normativas de seguridad y medio ambiente.</p>	<p>Ejecutar tala de árboles en líneas energizadas, de acuerdo a estándares de prevención de riesgos, normativas de seguridad y medio ambiente.</p>	<p>Ejecutar despeje de líneas energizadas de acuerdo a estándares de prevención de riesgos, normativas de seguridad y medio ambiente.</p>
		<p><b>Actividad Clave 2.3</b></p>	
		<p>Normalizar áreas de trabajo, de acuerdo a estándares de prevención de riesgos, normativas de seguridad y medio ambiente</p>	
<p><b>**Plan Formativo:</b>                  Operaciones en despeje de redes de distribución eléctrica energizadas</p>			

\*Para tener más información sobre este perfil, puedes visitar el Catálogo de Perfiles Ocupacionales en [www.chilevalora.cl](http://www.chilevalora.cl)

\*\*Puedes conocer detalles del Plan Formativo accediendo a <https://sistemas.sence.cl/sipfor/Planes/Catalogo.aspx>



**\* Perfil Ocupacional:**  
**Supervisor (a) de cuadrilla en mantenimiento de infraestructura subterránea en redes de distribución eléctrica (P-3510-7413-025-V01)**

Vigencia: 31 de diciembre de 2024      Modalidad de Certificación: Parcial

**MARCO DE CUALIFICACIONES**  
**TÉCNICO PROFESIONAL**  
 Nivel de Cualificación: 3

**Propósito Principal:**  
 Desarrollar actividades de supervisión de cuadrilla en mantenimiento de infraestructura subterránea en redes de distribución eléctrica de acuerdo a estándares de prevención de riesgos, normativas de seguridad y medio ambiente

**UCL 1 (U-3510-7413-057-V01)**  
 Planificar mantenimiento de infraestructura subterránea en redes de distribución eléctrica, de acuerdo a estándares de prevención de riesgos, normativas de seguridad y medio ambiente


**UCL 2 (U-3510-7413-058-V01)**  
 Supervisar mantenimiento de infraestructura subterránea en redes de distribución eléctrica, de acuerdo a estándares de prevención de riesgos, normativas de seguridad y medio ambiente

Actividad Clave 1.1	Actividad Clave 1.2	Actividad Clave 2.1	Actividad Clave 2.2
Preparar actividades de mantenimiento en infraestructura subterránea, de acuerdo a estándares de prevención de riesgos, normativas de seguridad y medio ambiente.	Verificar recursos y condiciones de trabajo seguro para el mantenimiento de infraestructura subterránea, de acuerdo a estándares de prevención de riesgos, normativas de seguridad y medio ambiente.	Dirigir actividades de infraestructura subterránea, de acuerdo a estándares de prevención de riesgos, normativas de seguridad y medio ambiente.	Normalizar áreas de trabajo, de acuerdo a estándares de prevención de riesgos, normativas de seguridad y medio ambiente

**\*\*Plan Formativo:**  
 Labores de supervisión de cuadrillas de cuadrilla en mantenimiento de infraestructura subterránea

\*Para tener más información sobre este perfil, puedes visitar el Catálogo de Perfiles Ocupacionales en [www.chilevalora.cl](http://www.chilevalora.cl)

\*\*Puedes conocer detalles del Plan Formativo accediendo a <https://sistemas.sence.cl/sipfor/Planes/Catalogo.aspx>

<p><b>* Perfil Ocupacional:</b>  <b>Maestro (a) en mantenimiento de infraestructura subterránea BT/MT en redes de distribución eléctrica (P-3510-7413-026-V01)</b></p>		 <p>Nivel de Cualificación: 2</p>	
<p>Vigencia: 31 de diciembre de 2024</p>		<p>Modalidad de Certificación: Parcial</p>	
<p><b>Propósito Principal:</b>                  Actividades de instalación y mantenimiento de infraestructura subterránea en redes de distribución eléctrica, de acuerdo a estándares de prevención de riesgos, normativas de seguridad y medio ambiente</p>			
<p><b>UCL 1 (U-3510-7413-059-V01)</b>                  Instalar infraestructura subterránea en redes de distribución eléctrica, de acuerdo a estándares de prevención de riesgos, normativas de seguridad y medio ambiente</p>		<p><b>UCL 2 (U-3510-7413-060-V01)</b>                  Mantener infraestructura subterránea en redes de distribución eléctrica, de acuerdo a estándares de prevención de riesgos, normativas de seguridad y medio ambiente</p>	
<p><b>Actividad Clave 1.1</b></p>	<p><b>Actividad Clave 1.2</b></p>	<p><b>Actividad Clave 2.1</b></p>	<p><b>Actividad Clave 2.2</b></p>
<p>Preparar instalación y mantenimiento de infraestructura subterránea, de acuerdo a estándares de prevención de riesgos, normativas de seguridad y medio ambiente.</p>	<p>Instalar equipos de infraestructura subterránea MT/BT, de acuerdo a estándares de prevención de riesgos, normativas de seguridad y medio ambiente.</p>	<p>Realizar mantenimiento preventivo de infraestructura subterránea MT/BT, de acuerdo a estándares de prevención de riesgos y normativas de seguridad, medio ambiente.</p>	<p>Realizar mantenimiento correctivo en infraestructura subterránea MT/BT, de acuerdo a estándares de prevención de riesgos, normativas de seguridad y medio ambiente.</p>
<p><b>**Plan Formativo:</b>                  Operaciones en infraestructura subterránea BT/MT de redes de distribución eléctrica</p>			

\*Para tener más información sobre este perfil, puedes visitar el Catálogo de Perfiles Ocupacionales en [www.chilevalora.cl](http://www.chilevalora.cl)

\*\*Puedes conocer detalles del Plan Formativo accediendo a <https://sistemas.sence.cl/sipfor/Planes/Catalogo.aspx>



**\* Perfil Ocupacional:  
Maestro (a) en empalmes de redes de distribución eléctrica  
(P-3510-3131-004-V03)**



Nivel de Cualificación: 2

Vigencia: 31 de diciembre de 2024

Modalidad de Certificación: Parcial

**Propósito Principal:**

Instalación y mantenimiento en empalmes, de acuerdo a estándares de prevención de riesgos, normativas de seguridad y medio ambiente

**UCL 1 (U-3510-3131-008-V03)**

Instalar empalmes en redes de distribución eléctrica, de acuerdo a estándares de prevención de riesgos, normativas de seguridad y medio ambiente

**UCL 2 (U-3510-3131-009-V03)**

Mantener empalmes en redes de distribución eléctrica, de acuerdo a estándares de prevención de riesgos, normativas de seguridad y medio ambiente

**Actividad Clave 1.1**

Preparar actividades de instalación de empalmes de acuerdo a estándares de prevención de riesgos, normativas de seguridad y medio ambiente.

**Actividad Clave 1.2**

Ejecutar actividades de instalación de empalmes, de acuerdo a estándares de prevención de riesgos, normativas de seguridad y medio ambiente.

**Actividad Clave 2.1**

Ejecutar actividades de mantenimiento y/o modificación de empalme de acuerdo a estándares de prevención de riesgos, normativas de seguridad y medio ambiente.

**Actividad Clave 2.2**

Normalizar áreas de trabajo, de acuerdo a estándares de prevención de riesgos, normativas de seguridad y medio ambiente.

**\*\*Plan Formativo:**

Operaciones de empalme en redes de distribución eléctrica

\*Para tener más información sobre este perfil, puedes visitar el Catálogo de Perfiles Ocupacionales en [www.chilevalora.cl](http://www.chilevalora.cl)

\*\*Puedes conocer detalles del Plan Formativo accediendo a <https://sistemas.sence.cl/sipfor/Planes/Catalogo.aspx>

<p><b>* Perfil Ocupacional:</b>  <b>Supervisor (a) de cuadrilla en instalación y mantenimiento de empalmes en redes de distribución eléctrica (P-3510-3131-005-V03)</b></p>		 <p>Nivel de Cualificación: 3</p>	
<p>Vigencia: 31 de diciembre de 2024</p>		<p>Modalidad de Certificación: Parcial</p>	
<p><b>Propósito Principal:</b>                  Desarrollar actividades de supervisión de cuadrilla en la instalación y mantención de empalmes eléctricos de acuerdo a estándares de prevención de riesgos, normativas de seguridad y medio ambiente</p>			
<p><b>UCL 1 (U-3510-3131-011-V03)</b>                  Planificar actividades de instalación y mantenimiento en empalmes, de acuerdo a estándares de prevención de riesgos, normativas de seguridad y medio ambiente</p>		<p><b>UCL 2 (U-3510-3131-012-V03)</b>                  Supervisar actividades de instalación y mantenimiento de empalmes, de acuerdo a estándares de prevención de riesgos, normativas de seguridad y medio ambiente</p>	
<p><b>Actividad Clave 1.1</b></p>	<p><b>Actividad Clave 1.2</b></p>	<p><b>Actividad Clave 2.1</b></p>	<p><b>Actividad Clave 2.2</b></p>
<p>Preparar actividades de instalación y mantenimiento de empalmes de acuerdo a estándares de prevención de riesgos, normativas de seguridad y medio ambiente.</p>	<p>Verificar recursos y condiciones de trabajo seguro para las actividades de instalación y mantenimiento de empalmes, de acuerdo a estándares de prevención de riesgos, normativas de seguridad y medio ambiente.</p>	<p>Dirigir actividades de instalación y mantenimiento de empalmes, de acuerdo a estándares de prevención de riesgos, normativas de seguridad y medio ambiente.</p>	<p>Normalizar áreas de trabajo, de acuerdo a estándares de prevención de riesgos, normativas de seguridad y medio ambiente.</p>
<p><b>**Plan Formativo:</b>                  Labores de supervisión de cuadrillas de mantenimiento de empalmes en redes de distribución eléctrica</p>			

\*Para tener más información sobre este perfil, puedes visitar el Catálogo de Perfiles Ocupacionales en [www.chilevalora.cl](http://www.chilevalora.cl)

\*\*Puedes conocer detalles del Plan Formativo accediendo a <https://sistemas.sence.cl/sipfor/Planes/Catalogo.aspx>



**\* Perfil Ocupacional:**  
**Supervisor (a) de terreno en medidas eléctricas de redes de distribución eléctrica**  
**(P-3510-7412-002-V02)**

MARCO DE  
**CUALIFICACIONES**  
 TÉCNICO PROFESIONAL

Nivel de Cualificación: 4

Vigencia: 31 de diciembre de 2024      Modalidad de Certificación: Parcial

**Propósito Principal:**  
 Desarrollar actividades de gestión y control de cuadrillas de medidas eléctricas de acuerdo a de acuerdo a estándares de prevención de riesgos, normativas de seguridad y medio ambiente

**UCL 1 (U-3510-7412-014-V01)**  
 Gestionar cuadrillas de medidas eléctricas, de acuerdo a estándares de prevención de riesgos, normativas de seguridad y medio ambiente

**UCL 2 (U-3510-7412-006-V02)**  
 Monitorear cumplimiento de órdenes de trabajo en medidas eléctricas, de acuerdo a estándares de prevención de riesgos, normativas de seguridad y medio ambiente

**Actividad Clave 1.1**

Administrar cuadrillas de trabajo y recursos disponibles de acuerdo a estándares de prevención de riesgos, normativas de seguridad y medio ambiente.

**Actividad Clave 1.2**

Monitorear el cumplimiento de estándares de seguridad y medioambientales de cuadrillas a cargo de acuerdo a estándares de prevención de riesgos, normativas de seguridad y medio ambiente.

**Actividad Clave 2.1**

Inspeccionar condiciones de trabajo seguro, de acuerdo a estándares de prevención de riesgos, normativas de seguridad y medio ambiente.

**Actividad Clave 2.2**

Controlar avance de trabajo en terreno, de acuerdo a estándares de prevención de riesgos y normativas de seguridad y medio ambiente.

**\*\*Plan Formativo:**  
 Procesos de supervisión en terreno de medidas eléctricas en redes de distribución eléctrica

\*Para tener más información sobre este perfil, puedes visitar el Catálogo de Perfiles Ocupacionales en [www.chilevalora.cl](http://www.chilevalora.cl)

\*\*Puedes conocer detalles del Plan Formativo accediendo a <https://sistemas.sence.cl/sipfor/Planes/Catalogo.aspx>



<p><b>* Perfil Ocupacional:</b>  <b>Maestro (a) en medidas eléctricas de redes de distribución eléctrica</b>  <b>(P-3510-7412-003-V02)</b></p>		 <p>Nivel de Cualificación: 2</p>	
<p>Vigencia: 31 de diciembre de 2024</p>		<p>Modalidad de Certificación: Parcial</p>	
<p><b>Propósito Principal:</b>                  Desarrollar actividades de evaluación de parámetros y medidas eléctricas en redes de distribución eléctrica, de acuerdo a estándares de prevención de riesgos, normativas de seguridad y medio ambiente</p>			
<p><b>UCL 1 (U-3510-7412-005-V02)</b>                  Ejecutar actividades de medidas eléctricas en redes de distribución, de acuerdo a estándares de prevención de riesgos, normativas de seguridad y medio ambiente</p>		<p><b>UCL 2 (U-3510-7412-008-V02)</b>                  Ejecutar equilibrio de cargas eléctricas en redes de distribución, de acuerdo a estándares de prevención de riesgos, normativas de seguridad y medio ambiente</p>	
<p><b>Actividad Clave 1.1</b></p>	<p><b>Actividad Clave 1.2</b></p>	<p><b>Actividad Clave 2.1</b></p>	<p><b>Actividad Clave 2.2</b></p>
<p>Preparar actividades de medidas eléctricas, de acuerdo a estándares de prevención de riesgos, normativas de seguridad y medio ambiente.</p>	<p>Ejecutar actividades de instalación y retiro de equipos de medidas eléctricas, de acuerdo a estándares de prevención de riesgos, normativas de seguridad y medio ambiente.</p>	<p>Mantener equilibrio de cargas de energía optimas en redes de distribución, de acuerdo a estándares de prevención de riesgos, normativas de seguridad y medio ambiente.</p>	<p>Normalizar áreas de trabajo, de acuerdo a estándares de prevención de riesgos, normativas de seguridad y medio ambiente.</p>
<p><b>**Plan Formativo:</b>                  Operaciones de medidas eléctricas en redes de distribución eléctrica</p>			

\*Para tener más información sobre este perfil, puedes visitar el Catálogo de Perfiles Ocupacionales en [www.chilevalora.cl](http://www.chilevalora.cl)

\*\*Puedes conocer detalles del Plan Formativo accediendo a <https://sistemas.sence.cl/sipfor/Planes/Catalogo.aspx>



**\* Perfil Ocupacional:**  
**Supervisor (a) de terreno en corte y reposición de suministro eléctrico**  
**(P-3510-7413-007-V02)**



Nivel de Cualificación: 4

Vigencia: 31 de diciembre de 2024

Modalidad de Certificación: Parcial

**Propósito Principal:**

Desarrollar actividades de gestión y control, de las cuadrillas de corte y reposición de suministro eléctrico, de acuerdo a estándares de prevención de riesgos, normativas de seguridad y medio ambiente

**UCL 1 (U-3510-7413-036-V01)**

Gestionar cuadrillas en corte y reposición de suministro eléctrico, de acuerdo a estándares de prevención de riesgos, normativas de seguridad y medio ambiente

**UCL 2 (U-3510-7413-018-V02)**

Monitorear cumplimiento de órdenes de trabajo corte y reposición de suministro eléctrico, de acuerdo a estándares de prevención de riesgos, normativas de seguridad y medio ambiente

**Actividad Clave 1.1**

Administrar cuadrillas de trabajo y recursos disponibles, de acuerdo a estándares de prevención de riesgos, normativas de seguridad y medio ambiente.

**Actividad Clave 1.2**

Monitorear el cumplimiento de estándares de seguridad y medioambientales de cuadrillas a cargo de acuerdo a estándares de prevención de riesgos, normativas de seguridad y medio ambiente.

**Actividad Clave 2.1**

Inspeccionar condiciones de trabajo seguro, de acuerdo a estándares de prevención de riesgos, normativas de seguridad y medio ambiente.

**Actividad Clave 2.2**


Controlar avance de trabajo en terreno, de acuerdo a estándares de prevención de riesgos, normativas de seguridad y medio ambiente.

**\*\*Plan Formativo:**

Procesos de supervisión en terreno en corte y reposición de suministro eléctrico

\*Para tener más información sobre este perfil, puedes visitar el Catálogo de Perfiles Ocupacionales en [www.chilevalora.cl](http://www.chilevalora.cl)

\*\*Puedes conocer detalles del Plan Formativo accediendo a <https://sistemas.sence.cl/sipfor/Planes/Catalogo.aspx>

<p><b>* Perfil Ocupacional:</b>  <b>Maestro (a) en corte y reposición de suministro eléctrico de empalmes</b>  <b>(P-3510-7413-008-V02)</b></p>		 <p>Nivel de Cualificación: 2</p>	
<p>Vigencia: 31 de diciembre de 2024</p>		<p>Modalidad de Certificación: Parcial</p>	
<p><b>Propósito Principal:</b>                  Desarrollar actividades de corte y reposición del suministro eléctrico de acuerdo a planificación técnica, ubicación geográfica de trabajos, contingencias, normativa eléctrica vigente, políticas de prevención de riesgos y medio ambiente</p>			
<p><b>UCL 1 (U-3510-7413-020-V02)</b>                  Ejecutar corte y reposición de suministro eléctrico en empalmes BT, de acuerdo a estándares de prevención de riesgos, normativas de seguridad y medio ambiente</p>		<p><b>UCL 2 (U-3510-7413-037-V01)</b>                  Ejecutar corte y reposición de suministro eléctrico en empalmes MT, de acuerdo a estándares de prevención de riesgos, normativas de seguridad y medio ambiente</p>	
<p><b>Actividad Clave 1.1</b></p> <p>Preparar actividades de corte y reposición de suministro eléctrico, de acuerdo a estándares de prevención de riesgos, normativas de seguridad y medio ambiente.</p>	<p><b>Actividad Clave 1.2</b></p> <p>Ejecutar corte de suministro eléctrico BT de acuerdo a estándares de prevención de riesgos, normativas de seguridad y medio ambiente.</p>	<p><b>Actividad Clave 2.1</b></p> <p>Ejecutar corte de suministro eléctrico MT, de acuerdo a estándares de prevención de riesgos, normativas de seguridad y medio ambiente.</p>	<p><b>Actividad Clave 2.2</b></p> <p>Ejecutar reposición de suministro eléctrico MT, de acuerdo a estándares de prevención de riesgos, normativas de seguridad y medio ambiente.</p>
<p><b>Actividad Clave 1.3</b></p> <p>Ejecutar reposición de suministro eléctrico BT, de acuerdo a estándares de prevención de riesgos, normativas de seguridad y medio ambiente.</p>			
<p><b>**Plan Formativo:</b>                  Operaciones en corte y reposición de suministro eléctrico en empalmes</p>			

\*Para tener más información sobre este perfil, puedes visitar el Catálogo de Perfiles Ocupacionales en [www.chilevalora.cl](http://www.chilevalora.cl)

\*\*Puedes conocer detalles del Plan Formativo accediendo a <https://sistemas.sence.cl/sipfor/Planes/Catalogo.aspx>



**\* Perfil Ocupacional:**  
**Supervisor (a) de cuadrilla en corte y reposición de suministro eléctrico**  
**(P-3510-7413-009-V02)**



Nivel de Cualificación: 3

Vigencia: 31 de diciembre de 2024

Modalidad de Certificación: Parcial

**Propósito Principal:**

Supervisar cuadrillas de corte y reposición de suministro eléctrico de acuerdo a estándares de prevención de riesgos, normativas de seguridad y medio ambiente

**UCL 1 (U-3510-7413-021-V02)**

Planificar actividades corte y reposición de suministro eléctrico, de acuerdo a estándares de prevención de riesgos, normativas de seguridad y medio ambiente

**UCL 2 (U-3510-7413-022-V02)**

Supervisar actividades de corte y reposición de suministro eléctrico, de acuerdo a estándares de prevención de riesgos, normativas de seguridad y medio ambiente

**Actividad Clave 1.1**

Preparar actividades de corte y reposición de suministro eléctrico, de acuerdo a estándares de prevención de riesgos, normativas de seguridad y medio ambiente.

**Actividad Clave 1.2**

Verificar recursos y condiciones de trabajo seguro para las actividades de corte y reposición de suministro eléctrico, de acuerdo a estándares de prevención de riesgos, normativas de seguridad y medio ambiente.

**Actividad Clave 2.1**

Dirigir actividades de corte y reposición de suministro eléctrico, de acuerdo a estándares de prevención de riesgos, normativas de seguridad y medio ambiente.

**Actividad Clave 2.2**

Normalizar áreas de trabajo, de acuerdo a estándares de prevención de riesgos, normativas de seguridad y medio ambiente.

**\*\*Plan Formativo:**

Labores de supervisión de cuadrillas en corte y reposición de suministro eléctrico

\*Para tener más información sobre este perfil, puedes visitar el Catálogo de Perfiles Ocupacionales en [www.chilevalora.cl](http://www.chilevalora.cl)

\*\*Puedes conocer detalles del Plan Formativo accediendo a <https://sistemas.sence.cl/sipfor/Planes/Catalogo.aspx>

<p><b>* Perfil Ocupacional:</b>  <b>Supervisor (a) de cuadrilla en mantenimiento de infraestructura aérea de redes de distribución eléctrica (P-3510-7413-012-V02)</b></p>		 <p>Nivel de Cualificación: 3</p>	
<p>Vigencia: 31 de diciembre de 2024      Modalidad de Certificación: Parcial</p>			
<p><b>Propósito Principal:</b>                  Supervisar a cuadrilla en las actividades de mantenimiento de infraestructura aérea de acuerdo a estándares de prevención de riesgos, normativas de seguridad y medio ambiente</p>			
<p><b>UCL 1 (U-3510-7413-028-V02)</b>                  Planificar actividades de mantenimiento en infraestructura aérea, de acuerdo a estándares de prevención de riesgos, normativas de seguridad y medio ambiente</p>		<p><b>UCL 2 (U-3510-7413-032-V02)</b>                  Supervisar actividades de mantenimiento en infraestructura aérea, de acuerdo a estándares de prevención de riesgos, normativas de seguridad y medio ambiente</p>	
<p><b>Actividad Clave 1.1</b></p>	<p><b>Actividad Clave 1.2</b></p>	<p><b>Actividad Clave 2.1</b></p>	<p><b>Actividad Clave 2.2</b></p>
<p>Preparar trabajos de mantenimiento en infraestructura aérea, acuerdo a estándares de prevención de riesgos, normativas de seguridad y medio ambiente.</p>	<p>Verificar recursos y condiciones de trabajo seguro para el mantenimiento de infraestructura aérea, de acuerdo a estándares de prevención de riesgos, normativas de seguridad y medio ambiente.</p>	<p>Dirigir actividades de mantenimiento en infraestructura aérea, de acuerdo a estándares de prevención de riesgos, normativas de seguridad y medio ambiente.</p>	<p>Normalizar áreas de trabajo, de acuerdo a estándares de prevención de riesgos, normativas de seguridad y medio ambiente.</p>
<p><b>**Plan Formativo:</b>                  Labores de supervisión de cuadrillas en mantenimiento de infraestructura aérea de redes de distribución eléctrica</p>			

\*Para tener más información sobre este perfil, puedes visitar el Catálogo de Perfiles Ocupacionales en [www.chilevalora.cl](http://www.chilevalora.cl)

\*\*Puedes conocer detalles del Plan Formativo accediendo a <https://sistemas.sence.cl/sipfor/Planes/Catalogo.aspx>



**\* Perfil Ocupacional:**  
**Maestro (a) en mantenimiento de infraestructura aérea en redes de distribución eléctrica (P-3510-7413-013-V02)**

**MARCO DE CUALIFICACIONES**  
**TÉCNICO PROFESIONAL**  
 Nivel de Cualificación: 2

Vigencia: 31 de diciembre de 2024      Modalidad de Certificación: Parcial

**Propósito Principal:**  
 Actividades de mantenimiento de infraestructura aérea BT/MT en redes de distribución eléctrica, de acuerdo a estándares de prevención de riesgos, normativas de seguridad y medio ambiente

**UCL 1 (U-3510-7413-038-V01)**  
 Ejecutar mantenimiento de postes BT/MT, de acuerdo a estándares de prevención de riesgos, normativas de seguridad y medio ambiente


**UCL 2 (U-3510-7413-029-V02)**  
 Ejecutar mantenimiento de infraestructura aérea BT/MT, de acuerdo a estándares de prevención de riesgos, normativas de seguridad y medio ambiente

Actividad Clave 1.1	Actividad Clave 1.2	Actividad Clave 2.1	Actividad Clave 2.2
Preparar actividades de mantenimiento aéreo, de acuerdo a estándares de prevención de riesgos, normativas de seguridad y medio ambiente.	Ejecutar mantenimiento de postes de distribución en Redes BT/MT de acuerdo a estándares de prevención de riesgos, normativas de seguridad y medio ambiente.	Realizar mantenimiento correctivo de equipos BT/MT de acuerdo a estándares de prevención de riesgos, normativas de seguridad y medio ambiente.	Realizar mantenimiento correctivo de equipos BT/MT de acuerdo a estándares de prevención de riesgos, normativas de seguridad y medio ambiente.
		<b>Actividad Clave 2.3</b>	
		Realizar mantenimiento correctivo de conductores BT/MT, de acuerdo a estándares de prevención de riesgos, normativas de seguridad y medio ambiente.	

**\*\*Plan Formativo:**  
 Operaciones de mantenimiento de infraestructura aérea en redes de distribución eléctrica

\*Para tener más información sobre este perfil, puedes visitar el Catálogo de Perfiles Ocupacionales en [www.chilevalora.cl](http://www.chilevalora.cl)

\*\*Puedes conocer detalles del Plan Formativo accediendo a <https://sistemas.sence.cl/sipfor/Planes/Catalogo.aspx>

<p><b>* Perfil Ocupacional:</b>  <b>Maestro (a) en despeje de redes de distribución eléctrica BT/MT</b>  <b>(P-3510-7413-015-V02)</b></p>		 <p>Nivel de Cualificación: 2</p>	
<p>Vigencia: 31 de diciembre de 2024</p>		<p>Modalidad de Certificación: Parcial</p>	
<p><b>Propósito Principal:</b>                  Desarrollar actividades de despeje de redes de distribución de acuerdo a estándares de prevención de riesgos, normativas de seguridad y medio ambiente</p>			
<p><b>UCL 1 (U-3510-7413-034-V02)</b>                  Preparar despeje en redes de distribución eléctrica BT/MT, de acuerdo a estándares de prevención de riesgos, normativas de seguridad y medio ambiente</p>		<p><b>UCL 2 (U-3510-7413-035-V02)</b>                  Ejecutar despeje de árboles y follajes en redes de distribución BT/MT, de acuerdo a estándares de prevención de riesgos, normativas de seguridad y medio ambiente</p>	
<p><b>Actividad Clave 1.1</b></p>	<p><b>Actividad Clave 1.2</b></p>	<p><b>Actividad Clave 2.1</b></p>	<p><b>Actividad Clave 2.2</b></p>
<p>Verificar condiciones de trabajo seguro, de acuerdo a estándares de prevención de riesgos, normativas de seguridad y medio ambiente.</p>	<p>Evaluar condiciones técnicas del área de trabajo para el despeje de redes BT/MT, de acuerdo a estándares de prevención de riesgos, normativas de seguridad y medio ambiente.</p>	<p>Ejecutar despeje de árboles y follajes en redes BT/MT, de acuerdo a estándares de prevención de riesgos, normativas de seguridad y medio ambiente.</p>	<p>Normalizar áreas de trabajo, de acuerdo a estándares de prevención de riesgos, normativas de seguridad y medio ambiente.</p>
<p><b>**Plan Formativo:</b>                  Operaciones de despeje redes de distribución eléctrica BT/MT</p>			

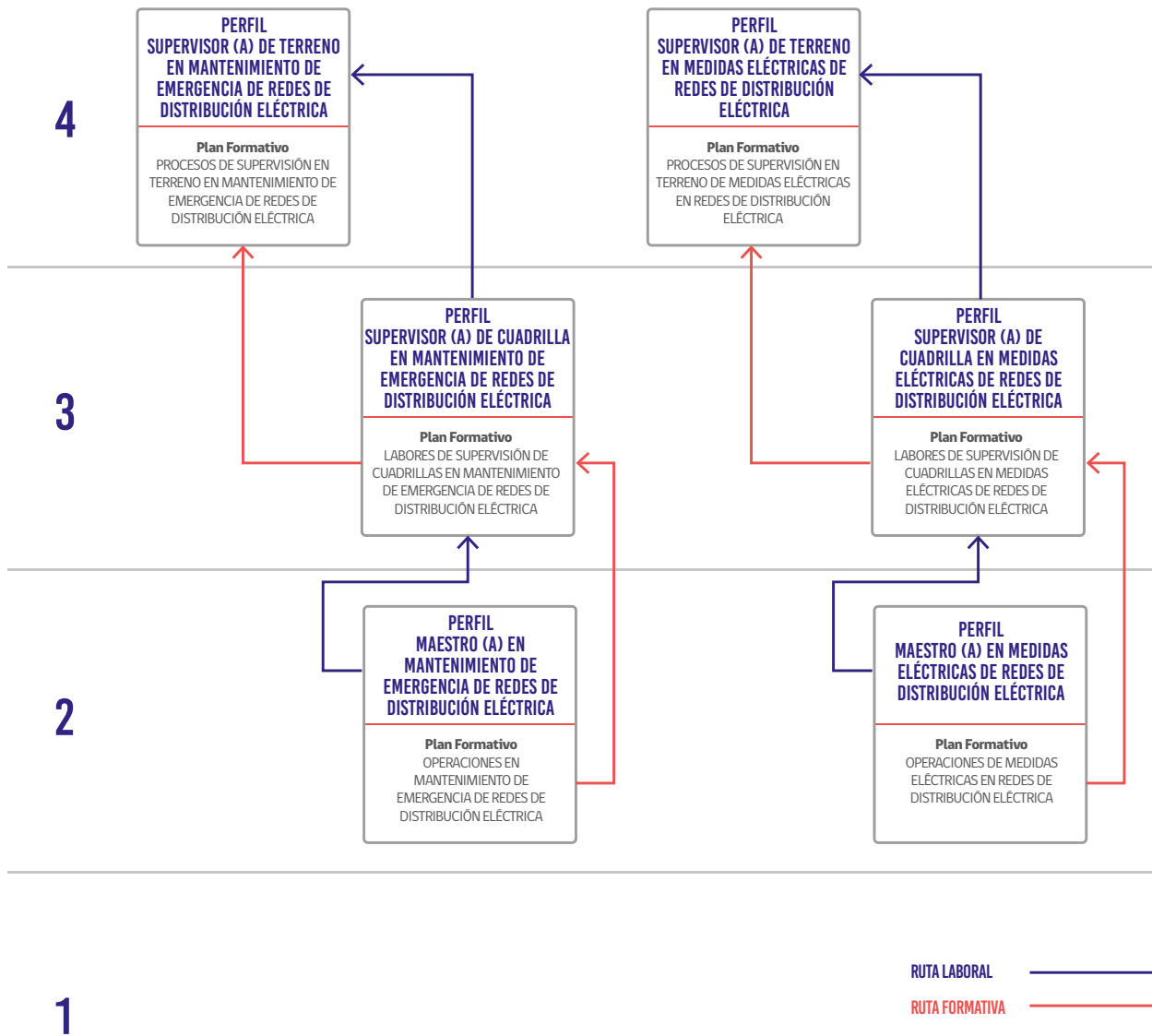
\*Para tener más información sobre este perfil, puedes visitar el Catálogo de Perfiles Ocupacionales en [www.chilevalora.cl](http://www.chilevalora.cl)

\*\*Puedes conocer detalles del Plan Formativo accediendo a <https://sistemas.sence.cl/sipfor/Planes/Catalogo.aspx>

# RUTA FORMATIVO LABORAL

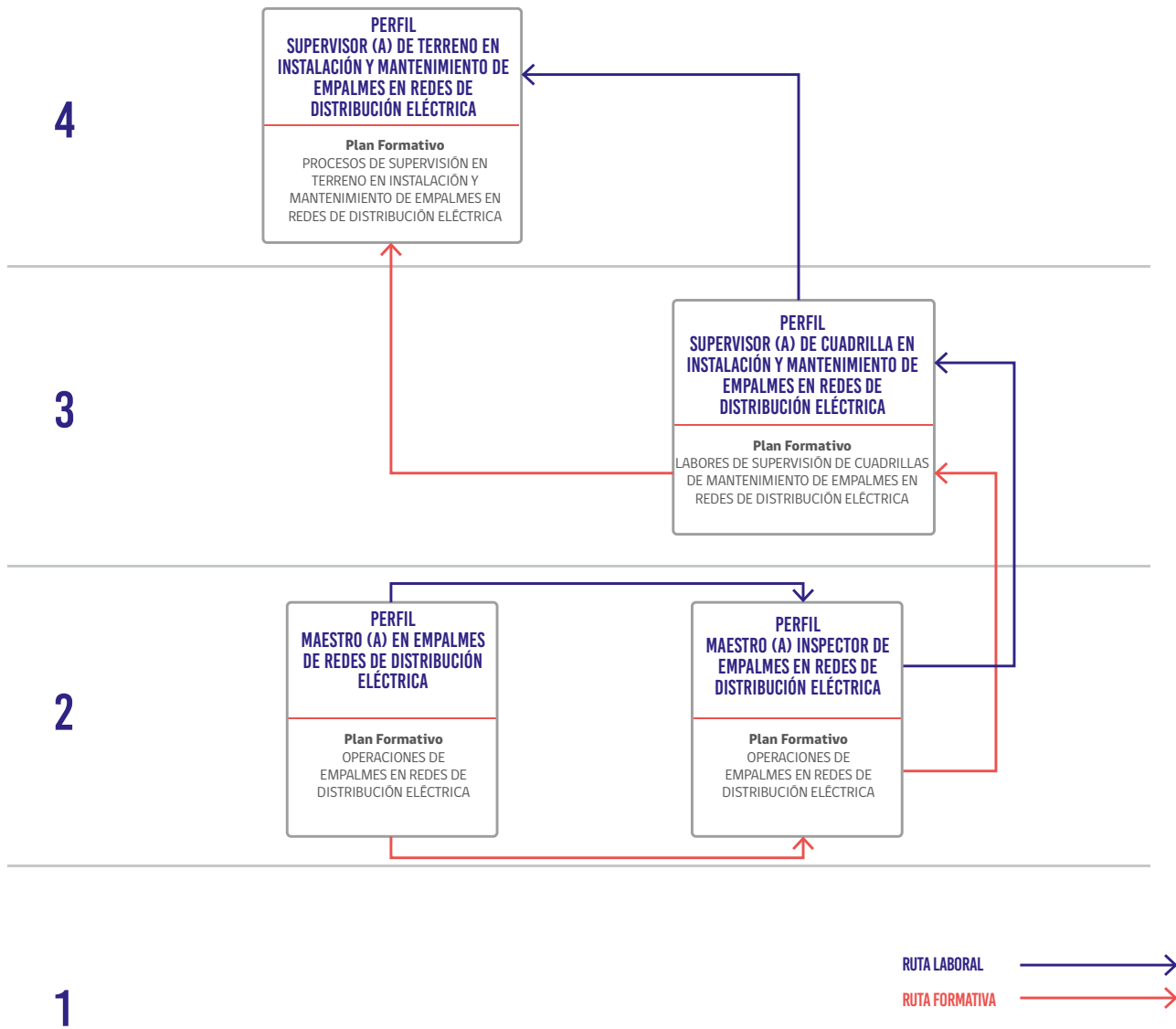


## Área Mantenimiento de Emergencia



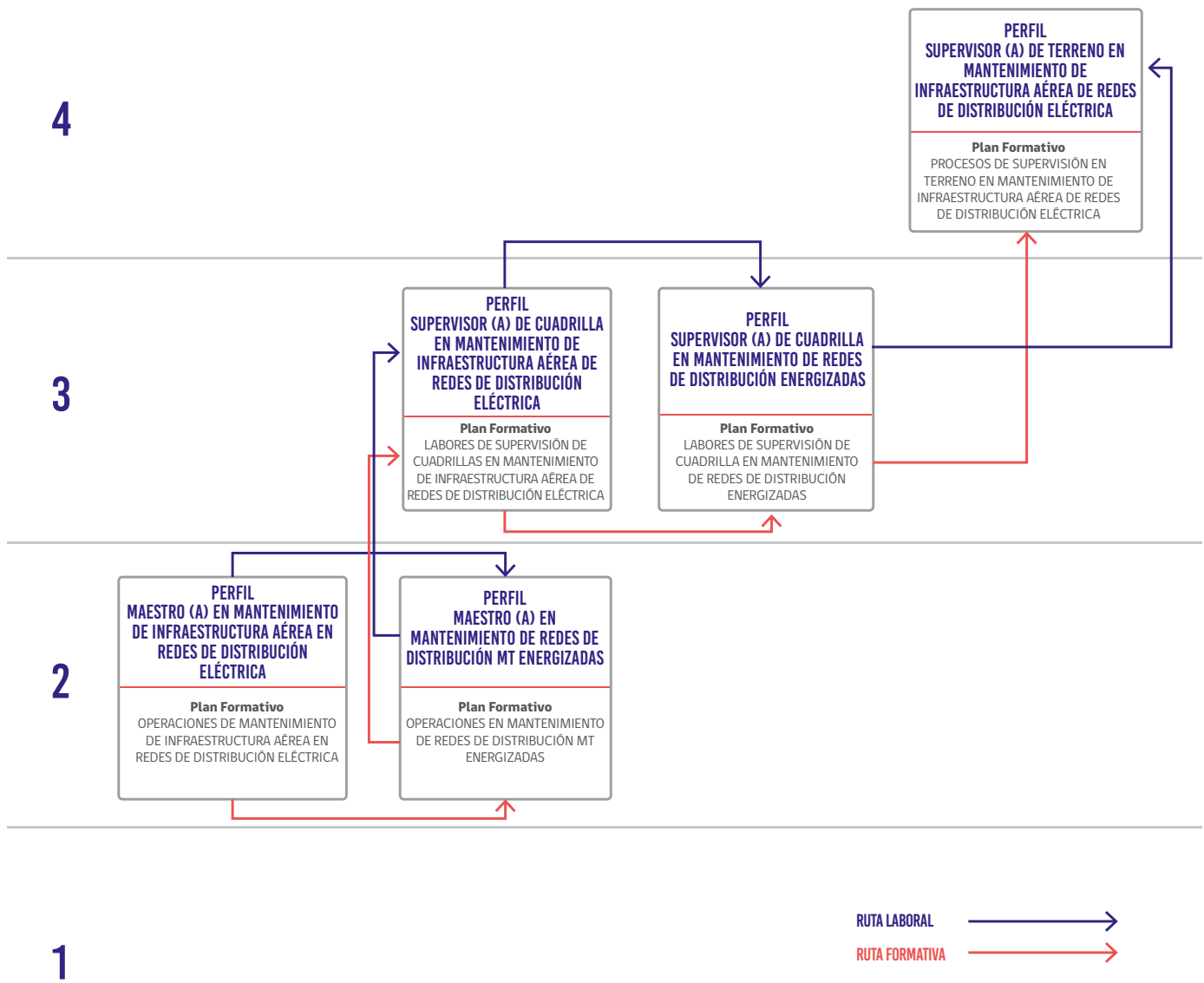


## Área Empalmes

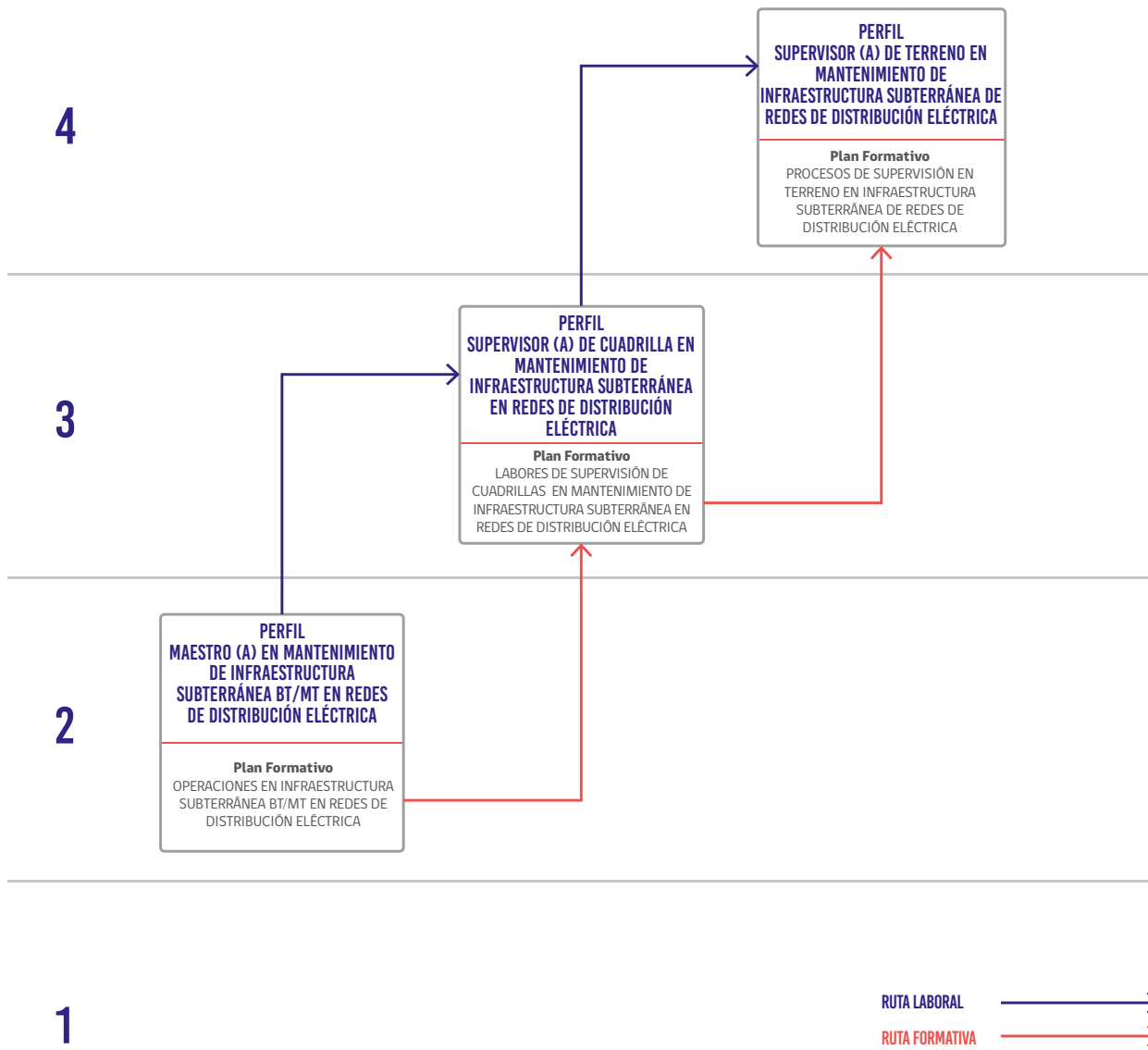




## Área Infraestructura Aérea

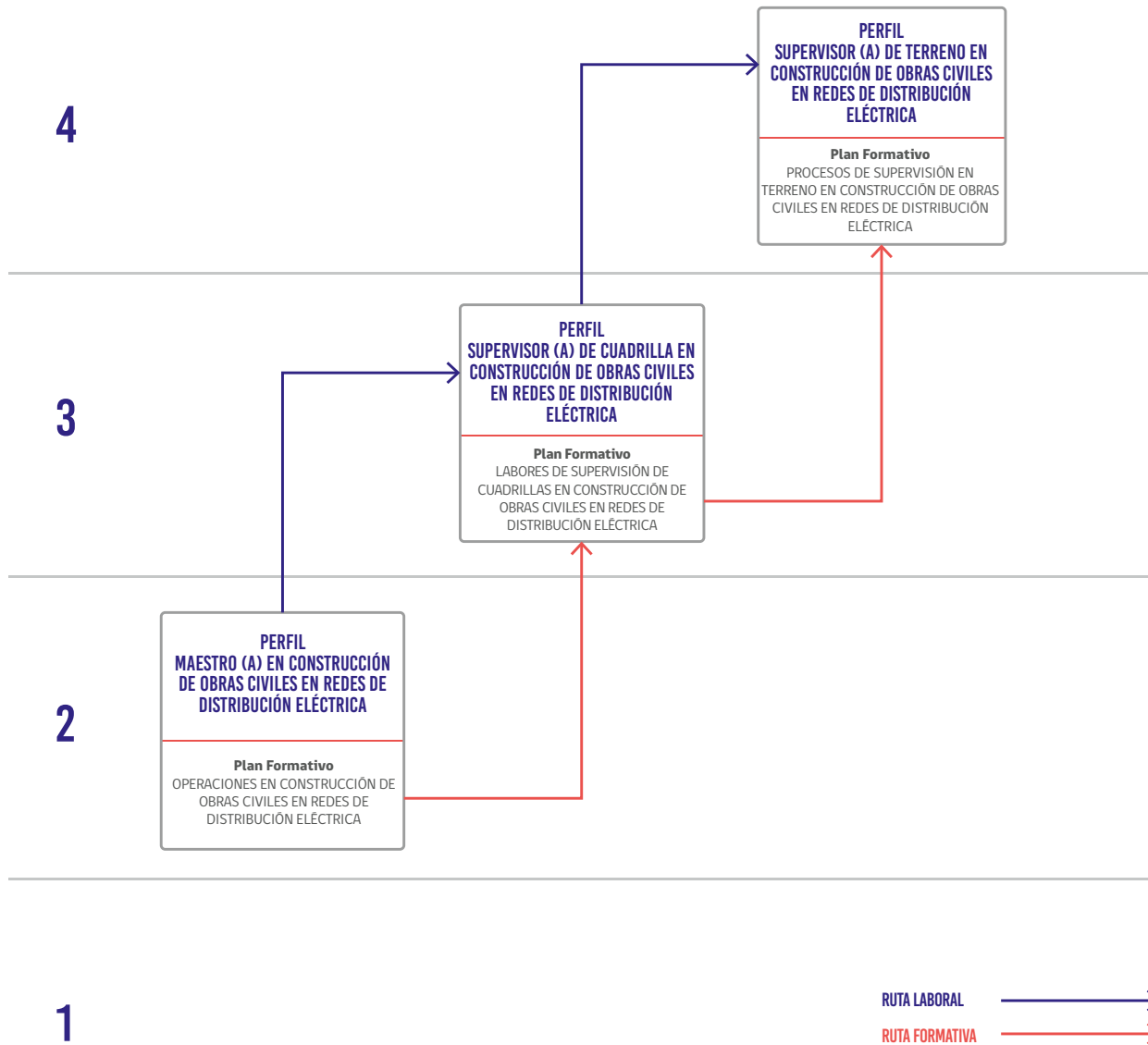


## Área Infraestructura Subterránea

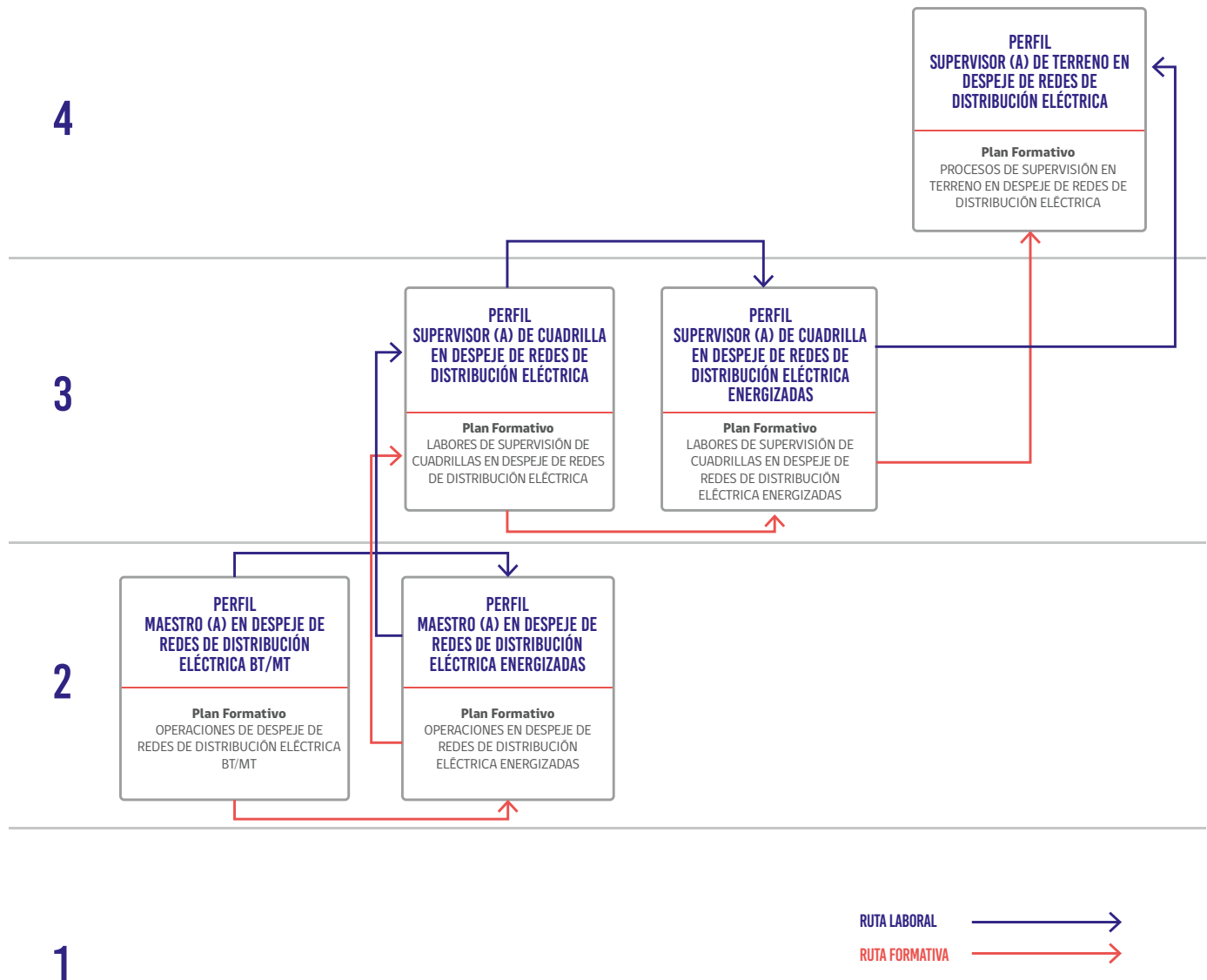




## Área Obras Civiles

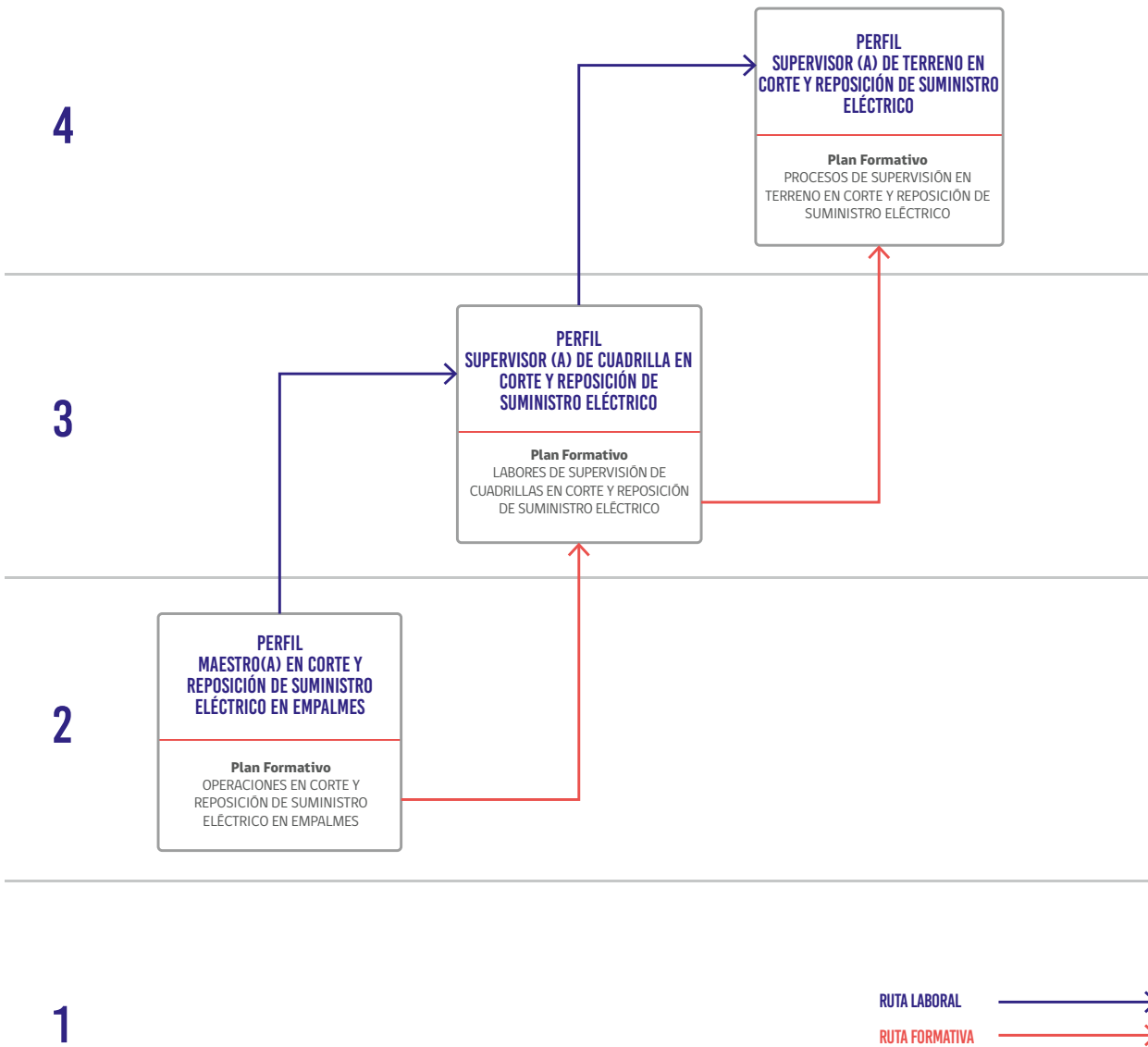


## Despeje de Redes





## Área Corte y Reposición



## CONCLUSIÓN

Los nuevos desafíos de la industria de distribución eléctrica demandarán que los trabajadores manejen múltiples habilidades, incluyendo las de carácter técnico, organizativo y relacionales, así como un conocimiento especializado y adaptable a las innovaciones.

En este sentido, la profesionalización de esta fuerza laboral es fundamental para el desarrollo del sistema productivo y depende en gran medida en que también los especialistas del sector se adaptan a las nuevas tecnologías. Es por esto que, el presente proyecto de estandarización de las competencias laborales en el sector de distribución eléctrica, se centró en el estudio de las habilidades y conocimientos requeridos por los especialistas del área para realizar su trabajo de manera efectiva y segura.

Debido a la pandemia por Covid 19, las mesas técnicas y sesiones de trabajo del proyecto se realizaron en modalidad online, las cuales contaron con una alta participación de parte de los/las trabajadores/as especializados/as en las diversas áreas que comprende el proyecto como: mantención de infraestructura aérea y subterránea de redes de distribución,

medidas eléctricas, corte y reposición, obras civiles, empalmes, despeje de líneas y mantención de emergencia de redes de distribución eléctrica.

En los estándares de competencias se logró sistematizar una gran cantidad de información sobre las habilidades principales, criterios de seguridad, el contexto de trabajo, y las principales oportunidades de mejora. De esta manera, la certificación permitirá homologar las competencias de los trabajadores que ingresan al área, aspecto muy necesario frente a la escasez de dotación de personal nuevo en el sector.

Valoramos el compromiso del sector por impulsar la certificación de competencias de sus trabajadores y trabajadoras con la certeza de que estos nuevos estándares significarán un importante avance para su profesionalización y, por consiguiente, un beneficio para los usuarios que requieren de sus servicios a lo largo del país.



chile✓alora

Comisión Sistema Nacional de Certificación  
de Competencias Laborales

Contacto: 600 300 1999

    @Chilevalora

[www.chilevalora.cl](http://www.chilevalora.cl)